

景観 を考えよう！

第2回 玉名市の景観特性を知ろう！～資源と課題～

景観特性を整理

■玉名らしい景観って？

市民の皆さんが考える市の景観特性を知るために、これまでアンケートやワークショップなどを実施し、皆さんの意見を伺ってきました。また、現地調査・色彩調査なども実施し、市の景観特性を把握してきました。これらの取り組みを通して玉名市の特徴を知り、「玉名らしい」景観を作っていくために、今後は市としての考え方やルール作りを皆さんと一緒に進めていきます。

自然景観

玉名市にあらゆる恵みを与えてきた
菊池川の景観



本市を貫く雄大な菊池川の景観は特徴的です。

小岱山系や金峰山系が育む
緑豊かな山林景観



小岱山や金峰山は地域のシンボルであり、豊かな山林景観が育まれています。

美しい有明海と
松原海岸の海浜景観



白浜海岸と有明海が美しい海浜景観を見せています。

眺望景観

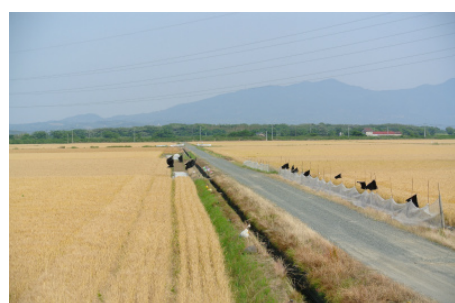
稜線が美しい山並みを望む
玉名平野からの眺望景観



小岱山や金峰山の稜線が、美しい眺望景観を見せています。

生業の景観

雄大な農地が広がる
美しい田園景観



広大な農地が広がる田園景観は、四季を通じて美しい姿を見せています。

約330年もの長い年月かけて
築造された干拓地の文化的景観



先達たちの努力や歴史を感じる干拓施設と干拓地が調和した姿は希有な景観となっています。

丘陵地帯の特性を生かした
石積みのみかん畑の景観



広大なみかん畑と石垣が調和した特徴的な景観がつけられています。

玉名平野を眼下に、遠景の雲仙普賢岳を望む
絶景の眺望景観



眼下に広がる玉名平野やみかん畑、遠景に望む雲仙普賢岳の眺望は、圧巻です。

市街地景観

人のまちとして栄えてきた
商店街と高瀬裏川の景観



高瀬の町並みやかつての運河の遺構、ショウブが織りなす特徴的な景観がつけられています。

1300余年の歴史を持つ玉名温泉と
温泉街のまちなみ景観



玉名温泉の歴史を伝える温泉街の街並みは、独特の景観を見せています。

新しい市街地形成が期待される
新玉名駅の周辺景観



新しい顔としての整備が期待される新市街地の景観となっています。

イベント景観

春夏秋冬の伝統行事による
非日常の景観



伝統的な行事や祭は、本市ならではの非日常的な景観を見せています。