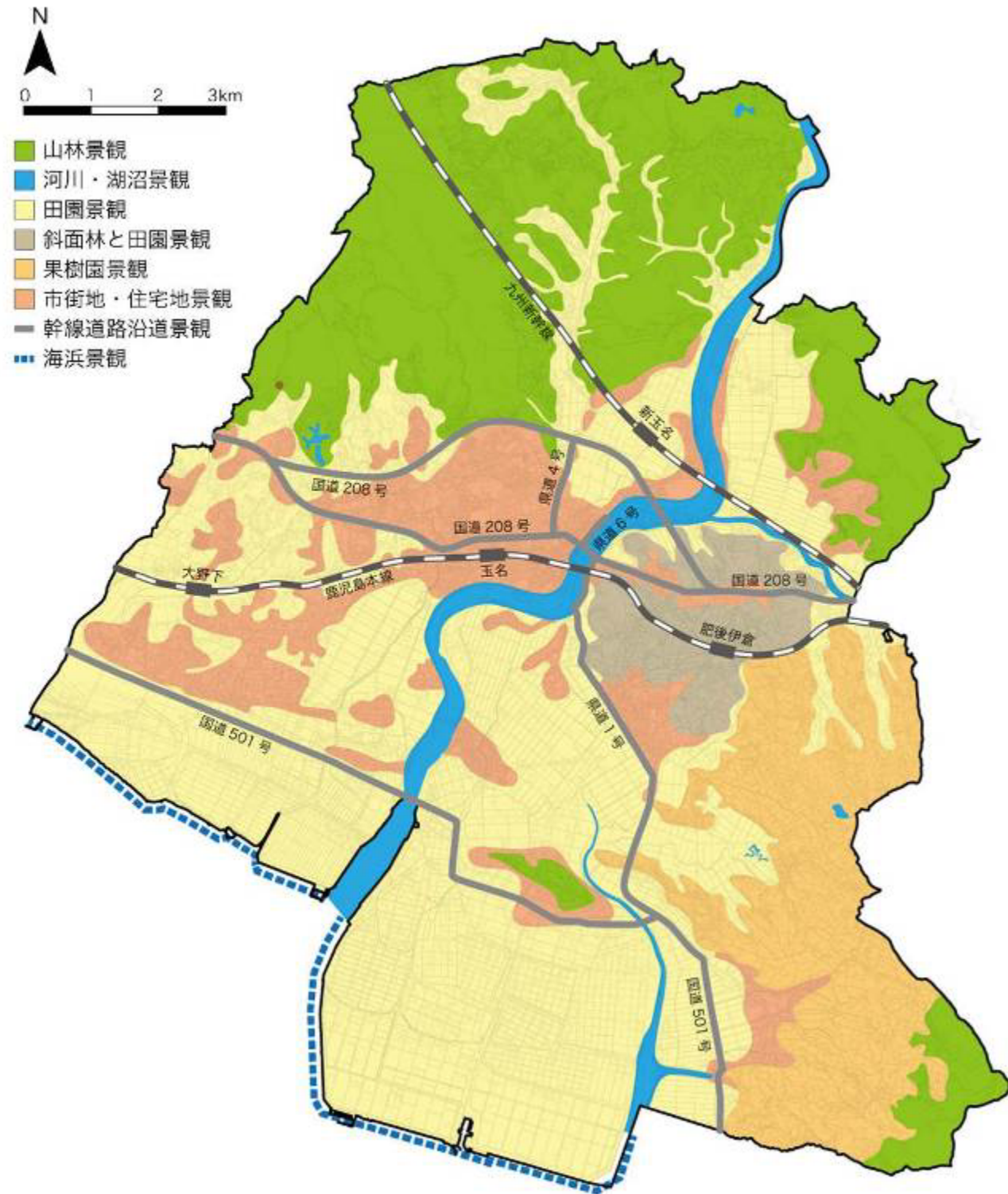


## 5 景観特性

### (1) 景観特性 (面・線)

- 本市の成り立ちや土地利用現況、現地の状況を踏まえると、山林景観、河川・湖沼景観、田園景観、斜面林と田園景観、果樹園景観、市街地・住宅地景観、幹線道路沿道景観、海浜景観に分類することができます。



図：景観特性図

山林景観	小岱山系や金峰山系による緑豊かな景観が見られます。			
河川・湖沼景観	菊池川はじめ、高瀬裏川、繁根木川などの河川、尾田の丸池などの湖沼景観が見られます。			
田園景観	広大な田園、干拓地が広がり、美しい農地景観が広がっています。			
斜面林と田園景観	斜面林に囲まれた田園景観が広がっています。			
果樹園景観	金峰山系を中心にみかん畑が広がり、石垣が特徴的な景観となっています。			
市街地・住宅地景観	高瀬の町並みや住宅地、新玉名駅の新たな市街地がつけられています。			
幹線道路沿道景観	街なかでは、多彩な看板が設置されています。沿道には緑や花が植えられている所もあります。			
海浜景観	有明海や美しい白浜の海岸、漁船等の景観が見られます。			

## (2) 景観特性 (線・点)

### ① 景観資源

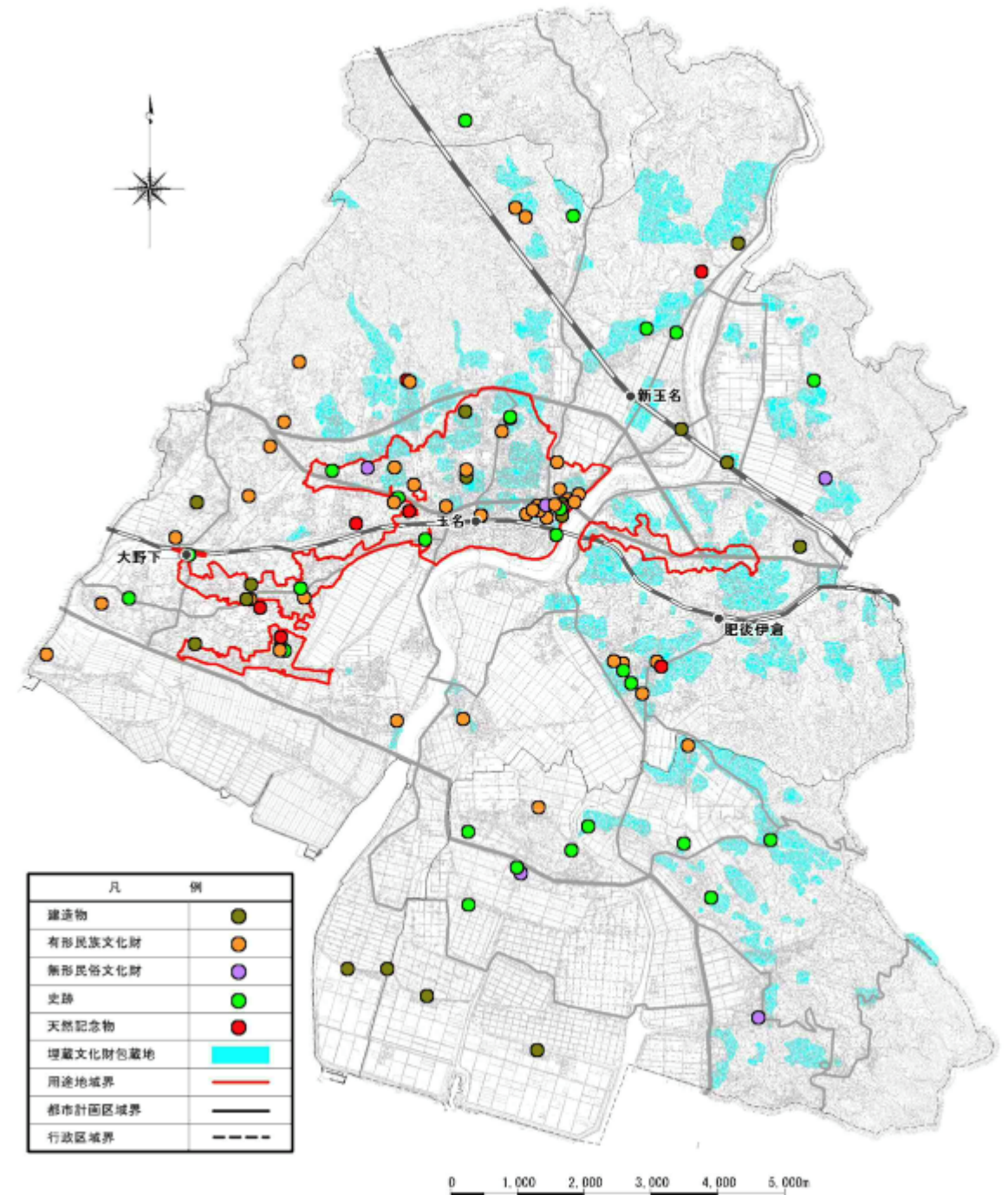
- 本市は、菊池川のハゼ並木や有明海、松原海岸、蛇ヶ谷公園などの豊かな自然景観を有しています。
- 古墳や寺院、碑などの歴史的資源が各地に残されており、特に山林部、高瀬裏川周辺に分布しています。
- 小岱山とげんやま展望公園、山の上展望公園、源九郎公園は代表的な視点場であり、玉名平野や干拓地の雄大な景観を望むことができます。



図：景観資源図

### ② 文化財

- 本市の文化財指定状況は、指定・登録併せて149件となっています。(H24.3.31現在)その内訳は、国指定文化財9件(旧玉名干拓施設、大坊古墳など)、国登録記念物1件(菊池川堤防のハゼ並木)、国登録文化財7件(梅林天満宮、熊本県立玉名高等学校本館など)、県指定文化財13件(高瀬目鏡橋、経塚・大塚古墳群など)、市指定文化財73件(伝左山古墳、高瀬船着場跡など)、市登録・選択文化財46件(玉名郡倉跡、孝女つやの碑など)と内容は自然や干拓遺産をはじめ歴史的な文化財など多岐にわたっています。



図：文化財位置図

### ③ 景観に影響を与える要素

#### ■ まちなみ景観や田園景観等に影響を与える建築物が見られる

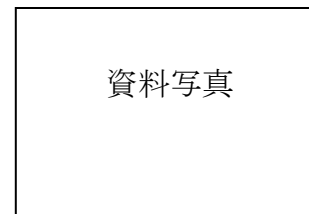
##### 高彩度の色彩

- 市街地や田園において、原色を使った店舗や倉庫等が各地で見られ、彩度の高い建築物は、街並みや自然、農地等に大きなインパクトを与えています。
- アンケート調査では、色彩に不快を覚えたものとして、「周辺の風景と色合いの違う大規模な建築物」「周辺の風景と色合いの違う住宅」が挙げられており、建築物の色彩への配慮が求められています。



##### 街並みの連続性の分断

- 周囲の建築物の雰囲気や様式と調和していない、なじみにくい建築物が見られ、街並み景観の連続性や統一感を欠いています。



#### ■ まちなみ景観や田園景観等に影響を与える工作物が見られる

##### 高彩度の色彩

- 彩度の高い色彩を使った工作物が見られます。

##### 配慮が必要な工作物

- 太陽光発電装置（メガソーラー）が市内各地で比較的大規模に設置されています。設置場所によっては自然景観を損なうおそれがあります。

##### 工作物の管理不足

- 老朽化した工事現場の仮囲いや廃棄物が景観を損ねています。



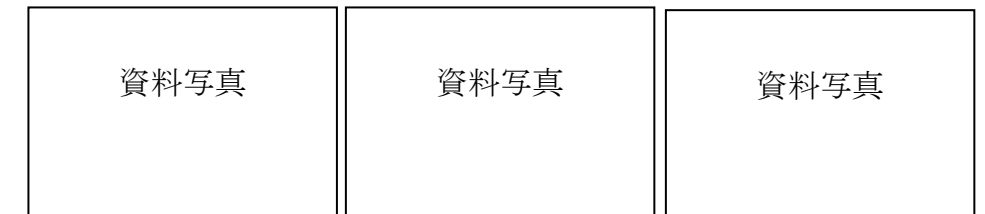
#### ■ 景観にそぐわない屋外広告物が見られる

##### 無秩序な設置

- 国道 208 号（三池往還）沿道の市街地では、大小様々で色彩豊かな屋外広告物が林立しています。屋外広告物の林立は、活気やにぎやかさを感じさせる一方で、雑多で無秩序な市街地景観のイメージを与えています。
- 周囲の雰囲気にとぐわなない屋外広告物が設置されており、景観の質を下げています。
- 田園内に設置されている屋外広告物が、周囲の景観から目立っています。
- アンケート調査では、色彩に不快を覚えたものとして、「道路上や店舗前の立看板、のぼり等」が最も多い回答となっています。

##### 屋外広告物の管理不足

- 錆び付いて老朽化した屋外広告物が所々に見られ、周囲の景観の質を下げています。



#### ■ 集落景観や文化財等の維持が困難になりつつある

##### 危ぶまれる集落の維持

- 昔ながらの民家や蔵などが残されており、良好な景観がつくられている集落が見られますが、少子高齢化の進行により居住人口が減少していることから、集落の維持が危ぶまれています。

##### 文化財等の維持が困難になりつつある

- 文化財等は、本市の歴史や文化を後世に残す重要な資源であり景観を構成する要素です。文化財等は、地域住民に親しまれ、住民の手で守られています。しかし、少子高齢化が進み、文化財等の手入れが困難になりつつある地域が見られます。

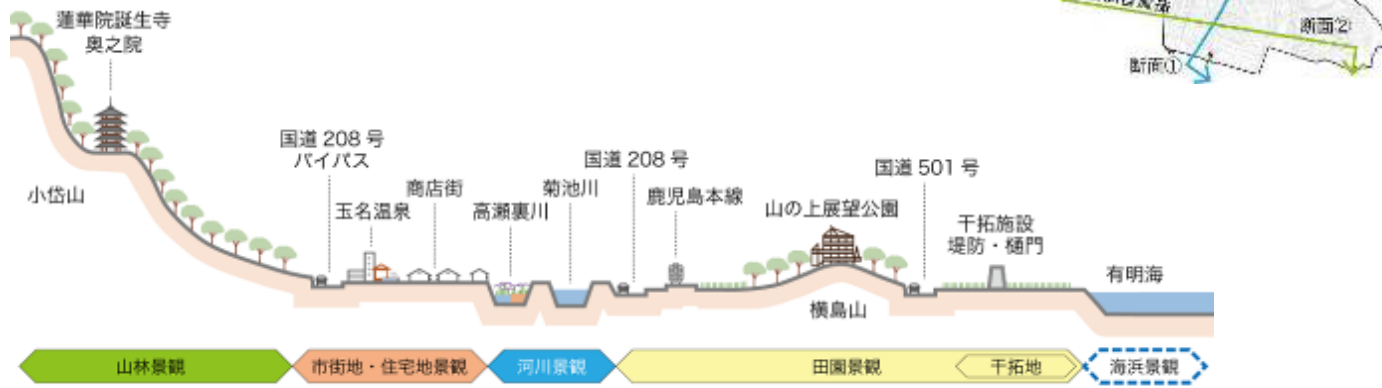
#### ■ その他

- 空き家や空き地、耕作放棄地、道路沿道の雑草など、建物や土地の管理が行き届いていないところがあります。
- 眺望点からの眺めに景観阻害要因（電線など）がある。（例：源九郎公園）
- 高瀬の商店街や中心市街地、住宅地など、おもてなしの景観づくりとしての魅力を高める工夫が不足しています。

### (3) 景観構造 (断面)

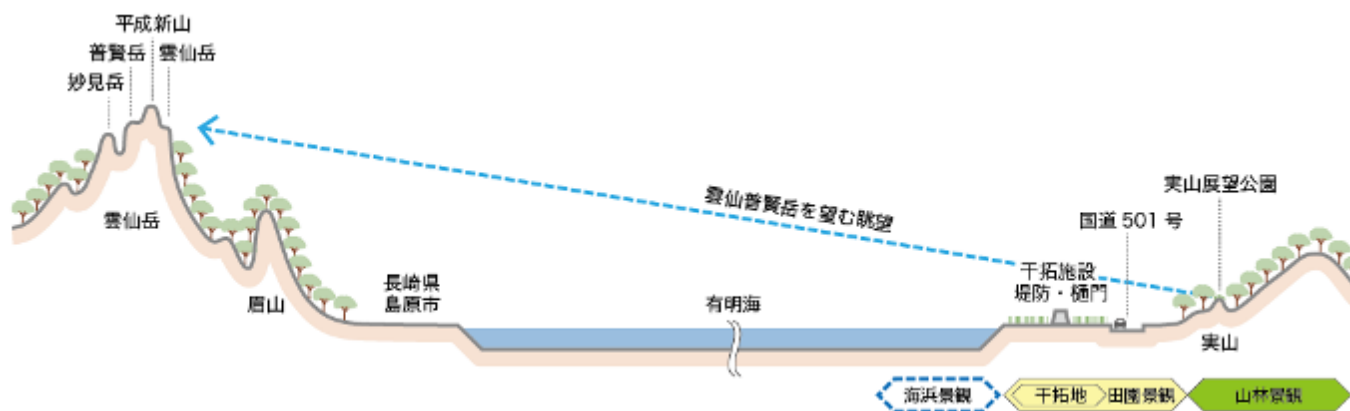
#### ① 断面①

- 小岱山から有明海の断面構造を見ると、山林景観、市街地・住宅地景観、河川景観、田園景観、干拓地、海浜景観となっており、多様な景観がつけられています。



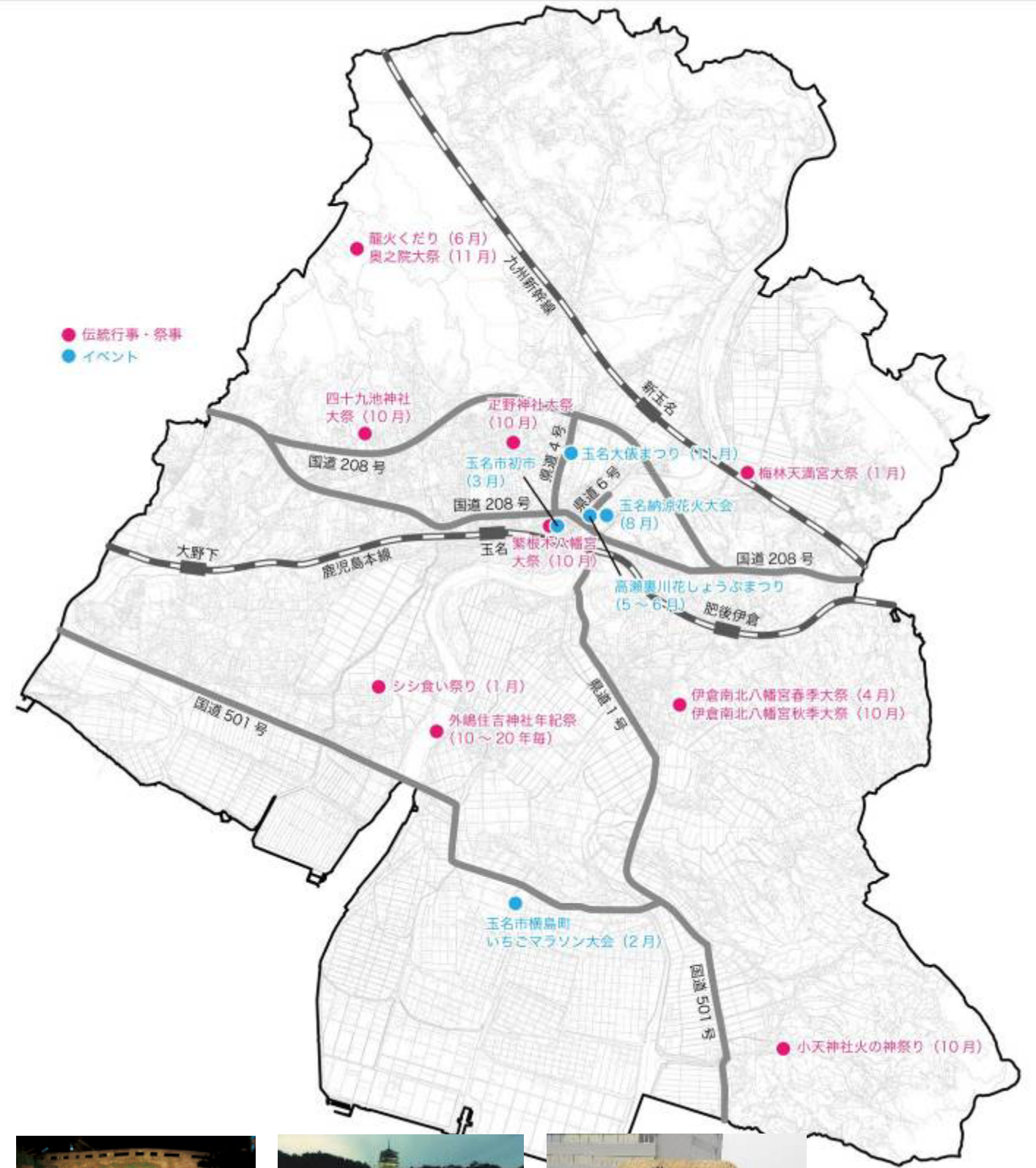
#### ② 断面②

- 実山展望公園からは、干拓地施設を含む美しい田園景観が眼下に見え、その先には有明海が広がり、遠景には雲仙普賢岳を望むことができます。このような壮大な景観を望むことができる代表的な眺望点となっています。



### (4) 景観特性 (伝統・行事)

- 本市のまつり・イベントは、春夏秋冬で非日常の景観を見せています。



高瀬裏川花しょうぶまつり



龍火くんだり



玉名大俵まつり

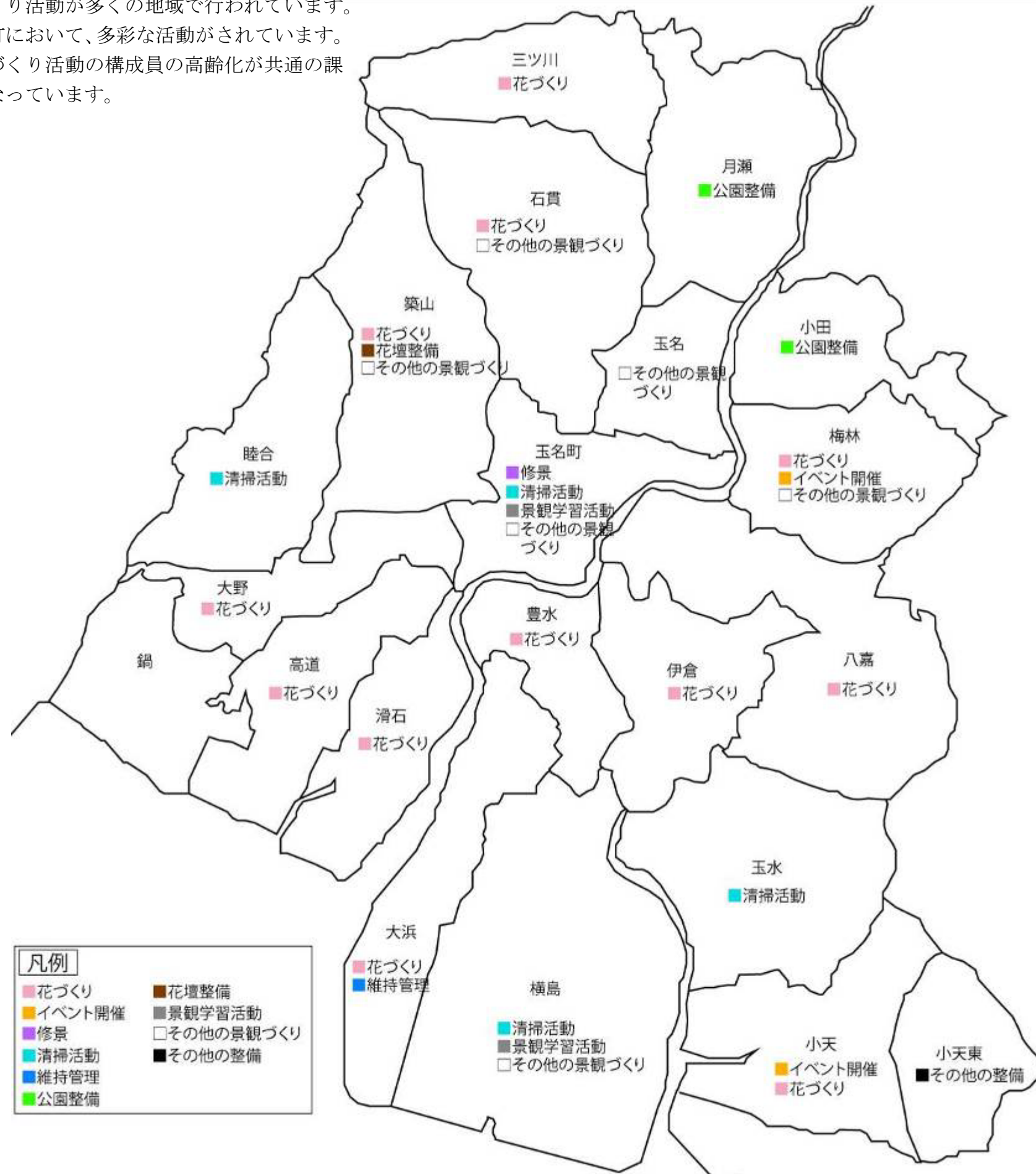
(5) 景観まちづくり活動

市内では、景観に関わるまちづくり活動が行われています。これらの活動は市民の身近な所から良好な景観を生み出すことができ、景観づくりの大きな力となっています。

			
<p>修景前</p> <p>修景後</p> <p>高瀬地区修景事業 (高瀬まちづくり協議会)</p>		<p>天水ウォーキング (天水・草枕の里観光協議会)</p>	<p>花いっぱい運動 (八嘉校区まちづくり委員会)</p>
			
<p>うろんころん高瀬 (高瀬まちづくり協議会)</p>	<p>高瀬まちとみちを考える集い (高瀬まちづくり協議会)</p>	<p>築山校区の花づくり (築山校区まちづくり委員会)</p>	<p>藤の里事業 (築山校区まちづくり委員会)</p>
			
<p>干拓堤防の清掃 (玉名市横島町文化財保存顕彰会)</p>	<p>サテライト研究室 (崇城大学秋元研究室)</p>	<p>田んぼアート (田んぼアートプロジェクト委員会)</p>	<p>ホタルの里 日嶽清掃活動 (睦合地区まちづくり委員会)</p>

景観に関するまちづくり活動団体の活動場所と活動内容

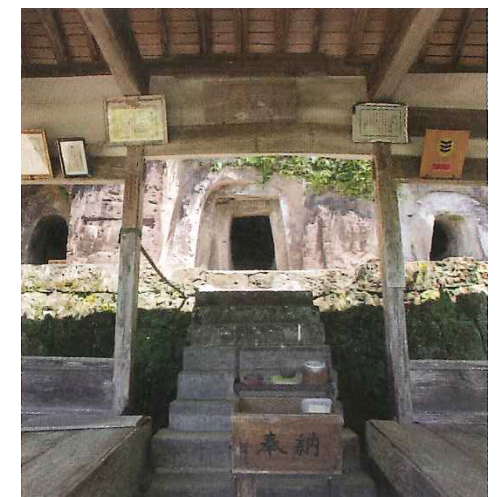
- 花づくり活動が多く地域で行われています。
- 玉名町において、多彩な活動がされています。
- まちづくり活動の構成員の高齢化が共通の課題となっています。



事例：石貫穴観音横穴（石貫安世寺地区）



- 装飾古墳の中でも美術的評価が高く、国の史跡にも指定されている「石貫穴観音横穴」は、地元住民9世帯によって清掃が行われ、守られています。
- 地元住民が親しみを持ち、地域の宝を守る活動が行われることによって、景観資源として適切に維持されていくこととなります。
- しかし、人口減少と高齢化が進んでおり、保全活動も大変となっていることから、継続した活動となるような仕組みや支援が求められます。



**(6) 玉名市の景観特性（玉名市らしい景観）**

“1 玉名市の成り立ちと地勢・土地利用”と“2 景観特性（1）～（5）”を踏まえ、本市の景観特性を以下に整理します。

自然景観			眺望景観
<p><b>玉名市にあらゆる恵みを与えてきた菊池川の景観</b></p>  <p>本市を貫く雄大な菊池川の景観は特徴的です。</p>	<p><b>小岱山系や金峰山系が育む緑豊かな山林景観</b></p>  <p>小岱山や金峰山は地域のシンボルであり、豊かな山林景観が育まれています。</p>	<p><b>美しい有明海と松原海岸の海浜景観</b></p>  <p>白浜海岸と有明海が美しい海浜景観を見せています。</p>	<p><b>稜線が美しい山並みを望む玉名平野からの眺望景観</b></p>  <p>小岱山や金峰山の稜線が、美しい眺望景観を見せています。</p>
生業の景観			
<p><b>雄大な農地が広がる美しい田園景観</b></p>  <p>広大な農地が広がる田園景観は、四季を通じて美しい姿を見せています。</p>	<p><b>約330年もの長い年月かけて築造された干拓地の文化的景観</b></p>  <p>先達たちの努力や歴史を感じる干拓施設と干拓地が調和した姿は希少な景観となっています。</p>	<p><b>丘陵地帯の特性を生かした石積みのみかん畑の景観</b></p>  <p>広大なみかん畑と石垣が調和した特徴的な景観がつくられています。</p>	<p><b>玉名平野を眼下に、遠景の雲仙普賢岳を望む絶景の眺望景観</b></p>  <p>眼下に広がる玉名平野やみかん畑、遠景に望む雲仙普賢岳の眺望は、圧巻な景観を見せています。</p>
市街地景観			イベント景観
<p><b>商人のまちとして栄えてきた商店街と高瀬裏川の景観</b></p>  <p>高瀬の町並みやかつての運河の遺構、ショウブが織りなす特徴的な景観がつくられています。</p>	<p><b>1300余年の歴史を持つ玉名温泉と温泉街のまちなみ景観</b></p>  <p>玉名温泉の歴史を伝える温泉街の街並みは、独特の景観を見せています。</p>	<p><b>新しい市街地形成が期待される新玉名駅の周辺景観</b></p>  <p>新しい顔としての整備が期待される新市街地の景観となっています。</p>	<p><b>春夏秋冬の伝統行事による非日常の景観</b></p>  <p>伝統的な行事や祭は、本市ならではの非日常的な景観を見せています。</p>