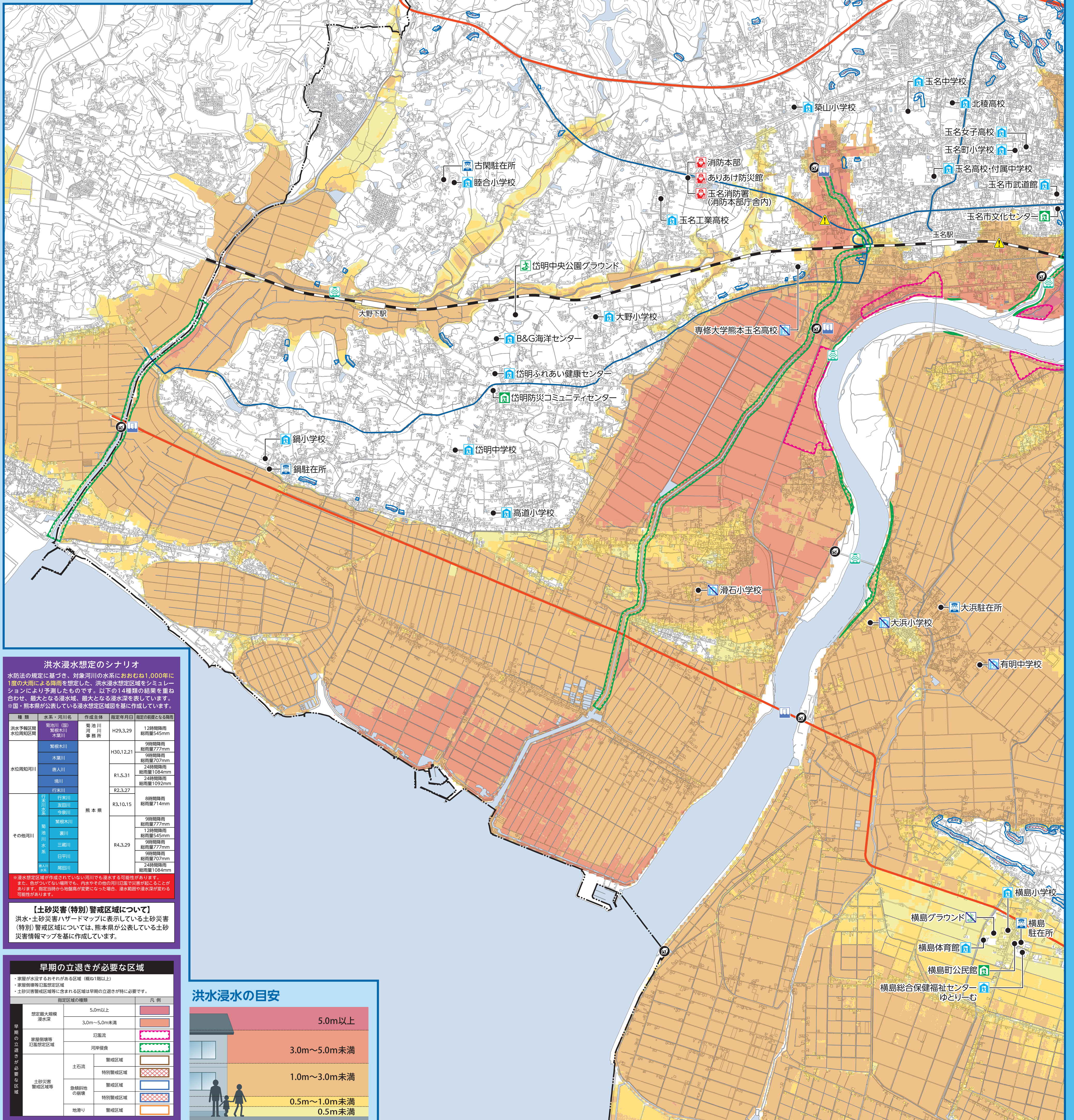
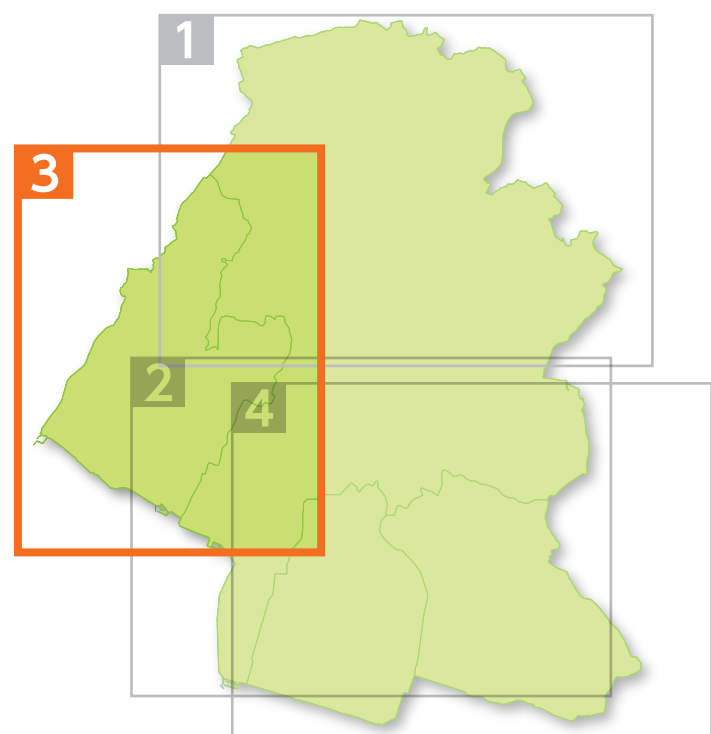


玉名市ハザードマップ 洪水・土砂災害

3 旧岱明町



洪水浸水想定シナリオ

水防法の規定に基づき、対象河川の水系におおむね1,000年に1度の大雨による降雨を想定し、洪水浸水想定区域をシミュレーションにより予測したものです。以下の14種類の結果を組み合わせ、最大となる浸水域、最大となる浸水深を表しています。
※国・熊本県が公表している浸水想定区域図を基に作成しています。

種類	水系・河川名	作成主体	指定年月日	想定雨量・浸水深
洪水浸水想定区域	菊池川(国)	熊本県	H29.3.29	12時間降雨 総雨量545mm
	菊池川(国)	熊本県	H29.3.29	96時間降雨 総雨量777mm
	菊池川(国)	熊本県	H29.3.29	96時間降雨 総雨量707mm
	菊池川(国)	熊本県	H29.3.29	24時間降雨 総雨量1084mm
水防浸水想定区域	菊池川	熊本県	R1.5.31	24時間降雨 総雨量1092mm
	行末川	熊本県	R2.3.27	68時間降雨 総雨量714mm
	行末川	熊本県	R3.10.15	96時間降雨 総雨量777mm
	行末川	熊本県	R4.3.29	12時間降雨 総雨量545mm
その他河川	三田川	熊本県	R4.3.29	96時間降雨 総雨量777mm
	白平川	熊本県	R4.3.29	96時間降雨 総雨量707mm
	白平川	熊本県	R4.3.29	24時間降雨 総雨量1084mm
	白平川	熊本県	R4.3.29	24時間降雨 総雨量1092mm

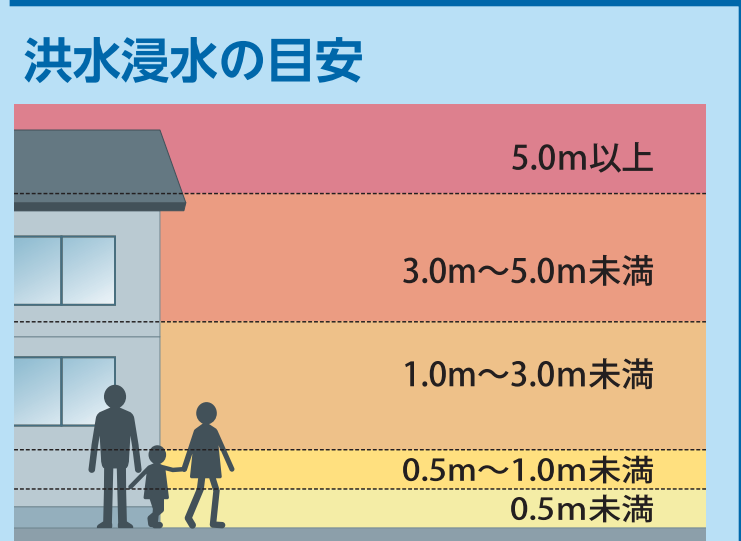
浸水想定区域が作成されていない河川でも浸水する可能性があります。また、色がついていない場所でも、内水やその他の河川氾濫で浸水することがあります。指定時からの浸水深が異なる場合、浸水深や浸水範囲が異なる可能性があります。

【土砂災害(特別)警戒区域について】
洪水・土砂災害ハザードマップに表示している土砂災害(特別)警戒区域については、熊本県が公表している土砂災害情報マップを基に作成しています。

早期の立退きが必要な区域

- ・浸水が想定されるおそれがある区域(概ね1階以上)
- ・家屋倒壊等危険な区域
- ・土砂災害警戒区域に含まれる区域は早期の立退きが必要となります。

指定区域の種類	凡例
想定最大規模浸水深	5.0m以上
浸水深	3.0m~5.0m未満
家屋倒壊等危険な区域	浸水浸漬
土砂災害警戒区域	警戒区域
土砂災害警戒区域	特別警戒区域
土砂災害警戒区域	警戒区域
土砂災害警戒区域	特別警戒区域
地盤	警戒区域



施設等凡例

指定緊急避難場所	(洪水時使用不可)	二次以降の避難所	(洪水時使用不可)	水位観測所	アンダーパス等	鉄道
一次避難所	(土砂災害時使用不可)	警察関連施設	(土砂災害時使用不可)	危機管理型水位計	国道	県道
(洪水・土砂災害時使用不可)	(洪水・土砂災害時使用不可)	消防関連施設	(洪水・土砂災害時使用不可)	河川監視カメラ	0 250 500 1,000 1,500 2,000m	
(洪水時使用不可)	(洪水時使用不可)	災害時拠点病院	(洪水時使用不可)	一般の人が10分で歩ける距離の目安(600m)		

(※)・・・学校統廃合により廃校となった小学校は、今後の利活用状況により、避難所指定が取り消される可能性があります。

※測量法に基づく国土院院長承認(使用)R5.Jhs 292