



重~い大俵800キロ 御俵行列

9月23日、午後1時から高瀬花みち通りに向け、御俵行列が出発。玉世姫(たまよのひめ)をはじめ、子どもたちやレースの参加者たちが練り歩きました。

沿道には、御神体の大俵を一目見ようと見物客が詰めかけました。また、会場では100人太鼓が披露され、大俵まつりを盛り上げました。

俵ころがしレース結果は、11月1日号でお知らせします。

主な内容

募集	2
催し	4
お知らせ	6
玉名市健康福祉フェア	10
地域子育てセンター行事日程	11
新刊案内・トレーニング室	12

問…問い合わせ先

申…申し込み先

募 集

米のとぎ汁EM発酵液作り教室

市健康なまちづくり市民座
談会の環境部会では、次の日
程で「米のとぎ汁EM発酵液
作り教室」を開催しますので、
ふるってご参加ください。

◆日時：10月27日(金)

午後1時30分～午後3時

・受付：午後1時

◆場所：玉名保健センター

◆持参するもの：エプロン、

2リットルペットボトル1

本

◆申込方法：10月26日(木)まで

玉名保健センターへ電話で

お申し込みください。

問・申：玉名保健センター

(☎72・41808) まで

第29回玉名市民健康 マラソン大会

◆日時：11月12日(日)

・開会式：午前8時40分

◆場所：桃田運動公園

◆参加資格：玉名市民

◆種目

○5km(男)：中学生の部、

高校生の部、50歳未満の部、

50歳以上の部

○3km(女)：中学、高校生

の部、一般の部

○2km(男・女)：小学生の部

(3年生以上学年別)

*中学生以上は、郡市対抗熊

日駅伝の第一次選手選考会

を兼ねています。

◆参加料(保険料込)

・一般：500円

・中学生：400円

・小学生：300円

◆申込方法：10月27日(金)まで

に、玉名市陸上競技協会の

萩尾猛さんへ電話でお申し

込みください。参加料は、

当日徴収します。

問・申：同協会の萩尾さん

(☎72・5076) まで

玉名市立歴史博物館

こころピアからのお知らせ

問…同館(☎74・3989)

「たまな発掘速報展」

平成15年度から16年度にかけて発掘調査が行われた、縄文時代から江戸時代までの市内遺跡について、遺物やパネルなどの展示を行います。

◆期間…10月17日(火)～12月17日(日)

◆場所…博物館内
レクチャーホール

◆観覧料…無料



▲ 與内迫遺跡
(玉名市伊倉)

「歴史の道・菊池川河畔をあるごとく」 ～高瀬五ヶ寺めぐり～

今では、まぼろしとなった高瀬の寺跡、石碑をたずねます。

◆日時…11月3日(祝)

午後1時～《小雨決行》

◆集合場所…歴史博物館こころピア

◆参加費…100円(保険料)

◆対象…小学生～一般

◆申込方法…ハガキに住所・氏名・年齢・電話番号を明記の上、11月1日(水)までにお申し込みください。電話も可。



▲飯喰観音さん

「秋の野草観察会」

人々も野草も秋から初冬への衣替え。草花はどのようにして冬をむかえるのでしょうか。春の日に見たあの草花は今どうなっているのでしょうか。「春の野草観察会」で歩いた博物館周辺の畦道を散策しながら、野草を訪ねます。移りゆく四季をたのしみましょう。(徒歩往復3キロ)

◆日時…10月22日(日) 午後1時30分～午後4時頃 《雨天決行》

◆集合場所…博物館こころピア ◆参加費…100円(保険料)

◆対象…小学生以上 ◆講師…山下桂造氏(玉名女子高校教諭)

◆申込方法…ハガキに住所・氏名・年齢・電話番号を明記の上、10月20日(金)までにお申し込みください。電話も可。

〒865-0016 玉名市岩崎117 歴史博物館こころピア まで。



▲昨年の様子

介護講座

みんなが心豊かで安心して暮らすための介護講座を実施します。

理解したコミュニケーションの在り方を学びましょう
○第5回：11月29日(水)
 ・フリートーク
 「みんなが心豊かに安心して暮らすために」
 もし、自分の家族や自分自身
 が認知症や体が不自由になった場合、あなたは安心して暮らすことができますか？

◆日程・内容

○第1回：11月1日(水)

・見学：介護保険施設見学会
 介護保険サービス・施設を上手に利用しましょう

○第2回：11月8日(水)

・体験：デイ・ケア(通所リハビリテーション) 体験講座
 *実際の介護保険サービスを模擬体験しましょう
 *高齢者と食事・住環境

○第3回：11月15日(水)

・体験：高齢者の心と体を理解しましょう
 *認知症高齢者の世界とは？
 *高齢者の疑似体験
 (高齢者体験セットを使用し高齢者の不自由さを疑似体験します)

○第4回：11月22日(水)

・体験：老いとコミュニケーション
 高齢者特有の五感の特徴を

理解したコミュニケーション

の在り方を学びましょう

○第5回：11月29日(水)

・フリートーク

「みんなが心豊かに安心して暮らすために」

もし、自分の家族や自分自身
 が認知症や体が不自由になった場合、あなたは安心して暮らすことができますか？

◆開催日時：11月1日から29日までの毎週水曜日(全5回)、午後6時30分～午後8時30分まで

◆場所：ゆうきの里(介護老人保健施設)、ゆうきの家(グループホーム)

◆講師：リハビリテーションや介護現場の専門家(理学・作業療法士、看護師他)

◆定員：20人

男性もお気軽にどうぞ！

◆参加費：無料

◆申込方法：ファックス・メール

ル・お電話でお申し込みください。

◆申込期間：10月18日(水)～10月25日(水)まで

*定員になり次第締切ります。

問・申：人権啓発課

男女共同参画係

(☎ 75・1119)

(FAX 75・1166)

・電子メール

jinken@city.tamana.lg.jp

パソコン(年賀状作成)教室

高齢者等就業支援センター

では、高齢者、障害者および企業退職者の就業支援や市内に立地する誘致企業、地元企業従業員やその家族の方々の福利厚生を支援し、産業の活性化および高齢者等の福祉の充実を図るための事業の一環として、同センター(博物館西隣)で行なう講座の受講生を募集します。

◎パソコン(年賀状作成)教室

◆講座内容：パソコンによる年賀状作成

◆受講期間：11月7日

～12月9日

◆受講日・時間：各班・3日間コース(週3日で火、木、土)

○第1班：11月7日(火)、9日(木)、11日(土)

○第2班：11月14日(火)、16日(木)、18日(土)

○第3班：11月28日(火)、30日(木)、12月2日(土)

○第4班：12月5日(火)、7日(木)、9日(土)

*第1班から第4班までは、午後1時～午後3時まで

○第5班：11月7日(火)、9日(木)、11日(土)

○第6班：11月28日(火)、30日(木)、12月2日(土)

*第5班と第6班は、午後7時～午後9時

○第7班：11月14日(火)、16日(木)、18日(土)

○第8班：12月5日(火)、7日(木)、9日(土)

*第7班と第8班は、午前10時～正午まで

◆募集人員：64人程度(8班となりま

す。班編成につきましては、受講希望コース、人員の関係上調整の必要が

生じた場合、希望に沿えないこともありま

すのであらかじめご了承ください

◆講師：安原日米氏 沖春代氏

◆受講料：無料(ただし、テキスト代700円程度が必要で

す)

◆申込期間：10月16日(月)～10月27日(金)まで。定員になり次第締切ります。

◆申込方法：高齢者等就業支援センターまたは、高齢介護課および各総合支所市

民生活課へ申込用紙(同所備え付け)を提出してくだ

さい。

問・申

・高齢者等就業支援センター

(☎ 71・2710)

・高齢介護課

(☎ 75・1339)

・岱明総合支所市生活課

(☎ 57・5420)

・横島総合支所市生活課

(☎ 84・3611)

・天水総合支所市生活課

(☎ 82・3111代)

☎…問い合わせ先

☎…申し込み先

玉名工業高校 開放講座

パソコンで年賀状作成(ワー
ド入門)をしてみませんか。

◆**講習内容**：ワープロソフト
による文書作成とはがきの
作成

◆**対象**：一般成人でパソコンの
初心者の方(学生の方はご
遠慮ください)

◆**募集人員**：25人(申し込み
多数の場合は抽選)

◆**日時**：11月11日、18日、25
日の各土曜日(3日間)

◆**時間**：午前10時から正午・
午後1時から午後3時(1
日4時間)

◆**会場**：玉名工業高校工業セ
ンター棟3階CAD室

◆**受講料**：無料(ただし教材
費1、100円程度を別途
徴収します)

◆**申込方法**：氏名(ふりが
な)、年齢、性別、郵便番号、
住所、電話番号を明記して
官製はがき、またはファッ
クスで申し込んでください。

◆**申込締切**：10月23日(月)必着

◆**申込先**：〒869-0205
玉名市岱明町下前原368
玉名工業高校開放講座係

*受講の可否および日程費用
等の詳細については、10月
24日以降に本人宛に郵便で
通知します。

☎・☎：同校開放講座係
(☎73・2215)
(FAX73・2605)

シルバー人材センター 会員募集

センターの会員になって働
いてみませんか。高齢者にふ
さわしい仕事を家庭・事業所
から引き受け会員に提供しま
す。

◆入会の条件

・玉名市内にお住まいの原則
60歳以上の方

・入会説明、研修を受けた方
・会費(年額2千円)を納入
した方

◆入会説明会

・毎月(第2水曜日)午後1
時30分からシルバー人材セ
ンターで開催

☎：シルバー人材センター

(☎73・3610)まで

し 催

ひまわり号に参加し ませんか

「汽車に乗って旅がしたい」
という障害者の願いを実現す
るために、ひまわり号が生ま
れました。20数年前に東京で
初のひまわり号が走り、その
後全国に広まりました。熊本
でも1984年に初めて阿蘇
に走り、今日まで毎年走り続
けています。

城北ひまわり号も1988
年から始まり、今年で14回目
になります。あなたも今年は
ぜひ参加してみませんか。多
くの方の参加をお待ちしてい
ます。

◆**日時**：11月19日(日)

◆**場所**：福岡マリワールド
海の中道

◆参加費

○大人：4千円

○中・高・大学生：3千円
○小学生：2千円

○乳幼児：無料

*入館料含む

*弁当を注文される方はプラ
ス500円

☎・☎

ひまわり号実行委員会の
牛島和彦さん
(☎・FAX57・1240)まで

まちの子育てよくし 隊！inあらたま

◎あらたま子育てのつどい 参加者募集！

「まちの子育てを良くした
い」、「子育ての仲間がほしい」
と思っておられるあなた！一
緒に「子育て」について話し
てみませんか？

◆**日時**：10月27日(金)

午前10時～正午
◆**場所**：福祉センター3階大
広間

◆**対象**：子育てサークルの参
加者、子育て支援センター・
つどいの広場・児童館関係
者、母子保健推進員ほか子
育て支援に関心のある方な

らどなたでも(子育て中の
方、以前子育てをされてい
た方、子育て支援活動をさ
れている方など)

◆内容

・わらべうたのつどい
・荒尾・玉名地域の子育て支
援のつどい・サークル情報
紹介

・参加者同士の話し合い(意
見・情報交換)

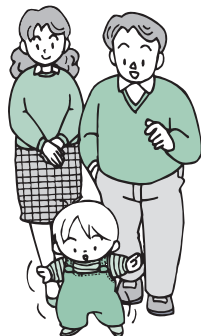
*荒尾・玉名地域の子育て
支援に関わる、いろいろな
人々と出会えます！

*荒尾・玉名地域の子育ての
つどいを紹介した情報冊子
がもらえます！

◆**申込締切**：10月20日(金)、定
員の都合により先に締め切
ることもあります。

☎・☎

県玉名地域振興局福祉課
(☎74・2134)
(FAX74・2195)



県民介護講座 「認知症高齢者介護講座」

熊本県介護実習・普及センターでは、県民の皆様を対象に認知症への正しい知識と理解を深めていただくために、「認知症高齢者介護講座」を開催します。多くの方の参加をお待ちしています。

◆日時：11月7日(火)
 午後1時～午後4時

◆場所：市民会館

◆主催：(財)熊本さわやか長寿財団 熊本県介護実習・普及センター

◆内容

○医学編：「認知症の成り立ち・認知症の早期発見と悪化予防」

・講師：木村武実先生（くまもと悠心病院副院長）

○看護・介護編：「認知症がある方への対応」

・講師：野村順子先生（聖ヶ塔病院看護部長）

◆定員：180人

◆受講料：無料

◆申込方法：はがき、電話またはファックスで、住所、氏名、電話番号をご記入の上お申し込みください。

たはファックスで、住所、氏名、電話番号をご記入の上お申し込みください。

*当講座は、当初8月に開催予定でしたが台風10号通過のため延期したものです。関係の皆様大変ご迷惑をおかけしました。お詫び申し上げます。

☎・☎：〒860・0842
 熊本市南千反畑町3-7

熊本市南千反畑町3-7
 熊本県介護実習・普及センター

☎096・354・3091
 (FAX)096・325・8083

むしやもん塾

この教室では、「お茶の間筋トレ」で、呼吸を長くし、体の歪みをとって、動きやすい身体づくりを目指します。この体操は、立てない方でもできる筋トレ体操で、身体への負担が少なくリラクゼーションができ、血圧を上げにくい動きでつくられています。続けると、慢性的な足腰の痛みが出にくいしなやかな関節と

筋肉をつくり、血圧も安定してきます。いつまでも仕事ができる男の体をつくりましょう。

みんなで寄って、楽しく、身体と頭をしつかり使い、元気づくりと仲間づくりをしていきましょう。たくさんの方をお待ちしております。

◆日時：毎週金曜日午後1時30分～午後3時30分まで実施しています。

◆場所：福祉センター大広間

◆対象：60歳以上の玉名市在住の男性（女性の参加も可能です）

*参加時は、体操ができる服装で水筒とタオルをご持参ください。

☎

◆むしやもん塾代表の植田年光さん（☎74・3556）

◆高齢介護課高齢者支援係（☎75・1339）



万田坑

山の神コンサート

◎三池炭鉱ほりだしものがり「万田坑 山の神コンサート」

文化庁の委嘱事業として、国指定重要文化財・史跡である「万田坑」の魅力と価値を知ってもらう見学会と野外コンサートが開かれます。

◆日時：11月5日(日)

◆見学会：午前11時
 ◆コンサート：午後1時30分開演

◆会場：三池炭鉱「万田坑」特設会場（荒尾市原万田字蓮池250-5）

◆入場料

◆前売：1,000円
 ◆当日：1,200円

*高校生以下無料
 ◆出演：専修大学玉名高等学校吹奏楽部、大牟田高等学校吹奏楽部、さくらゆりかご会

◆万田炭鉱館（☎64・1300）
 ◆建築士会あらたま支部事務

局（☎82・2655）

◆文化課（☎57・4429）

◆第9回九州看護福祉大学学園祭（優愛祭）

◆日時：10月28日(土)、29日(日)

◆場所：九州看護福祉大学
 ◆内容：木村和也氏による講演会、OVERWORLDライブ、抽選会、花火、よさこい&エイサー、個別分析、天

体観測など。またオープンキャンパスも開催。

◆学園祭実行委員会
 優愛祭専用ダイヤル

☎090・7461・9420

第2回

玉名病院収穫祭

◆日時：10月21日(土)

午後1時～午後3時
 （受付午後0時30分～）

◆場所：玉名病院グラウンド
 （雨天時はデイケア棟など）

◆内容：生バンドショー、ゲームコーナー、チャリティーバザー、体験コーナーなど

◆同病院

☎72・5155 まで

☎…問い合わせ先

☑…申し込み先

お知らせ

玉名自治区の

複合検診を実施

◎**基本健診・大腸がん・胃がん・腹部超音波・乳がん・子宮がん**

◆**対象者**：申し込みをされた方

◆**場所**：玉名保健センター

◆**受付時間**

○**基本健診・大腸がん・胃がん・腹部超音波**

午前8時～午前10時

○**乳がん・子宮がん**

午後1時～午後2時

◆**持参するもの**：検診通知
(必要事項を記入してください)

◆**検診料金**：検診通知に記入してあります。

*小銭の用意をお願いします。

◎**結核・肺がん検診**

◆**対象**：40～65歳未満の希望の方、および結核予防法により65歳以上の対象の方全員に希望の有無に関わらず

◆**受診料**：無料

*撮影時の服装 ボタンやホック、プリント・刺しゅうのない下着やTシャツを着用してください。

***受診料**：無料

*撮影時の服装 ボタンやホック、プリント・刺しゅうのない下着やTシャツを着用してください。

***各日程は下表の通りです。**

***各日程は下表の通りです。**

☎…玉名保健センター

(☎72・4188)



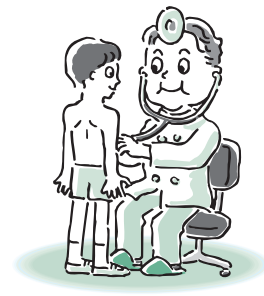
基本健診・大腸がん・胃がん 腹部超音波・乳がん・子宮がん

検診日	基本健診・大腸 胃・超音波	乳がん 子宮がん
11月 5日 (日)	○	
11月 6日 (月)	○	
11月 7日 (火)	○	
11月11日 (土)	○	
11月13日 (月)	○	
11月14日 (火)	○	
11月15日 (水)	○	
11月16日 (木)	○	
11月17日 (金)	○	○
11月20日 (月)	○	○
11月21日 (火)	○	○
11月22日 (水)	○	○
11月24日 (金)	○	○
11月27日 (月)	○	○
11月28日 (火)	○	○
12月 1日 (金)	○	○
12月 4日 (月)	○	○
12月 5日 (火)	○	○

結核・肺がん検診

検診日	午前 (8時～10時)	午後 (1時30分～2時30分)
	11月 5日 (日)	玉名保健センター
11月 6日 (月)	玉名保健センター	JA たまな北総合支所 (築山)
11月 7日 (火)	玉名保健センター	JA たまな中央集荷センター (豊)
11月11日 (土)	玉名保健センター	公立玉名中央病院北側駐車場
11月13日 (月)	玉名保健センター	JA たまな南総合支所 (伊倉)
11月14日 (火)	玉名保健センター	玉陵中学校正門前
11月15日 (水)	玉名保健センター	滑石友愛会館
11月16日 (木)	玉名保健センター	大浜ふれあいセンター
11月17日 (金)	玉名保健センター	JA 玉名北宮農供給センター (梅林)
11月20日 (月)	玉名保健センター	月瀬小学校
11月21日 (火)	玉名保健センター	旧 JA たまな三川支所
11月22日 (水)	玉名保健センター	JA たまな北総合支所 (築山)
11月24日 (金)	玉名保健センター	旧 JA たまな石貫支所
11月27日 (月)	玉名保健センター	小田小学校
11月28日 (火)	玉名保健センター	玉名保健センター
12月 1日 (金)	玉名保健センター	JA たまな南総合支所 (伊倉)
12月 4日 (月)	玉名保健センター	八嘉学習センター
12月 5日 (火)	玉名保健センター	玉名保健センター

就学時健康診断



平成19年4月1日に小学校へ入学する児童は、平成12年4月2日〜平成13年4月1日までに生まれたお子さんです。

新入学に備え、入学前に健康診断を受けることが、「学校保健法」で決められています。

今年11月に就学時健康診断を実施しますので、保護者の方の付き添いにより、健康診断を受けてくださるようお願いいたします。なお、各小学校の実施日時は該当する保護者へ10月中旬に通知します。

この就学時健康診断は、小学校に入学するお子さんを対象に、事前に健康診断を実施することで心身の状態を把握し元気に入学していただくこととするものです。

◆健康診断当日持参するもの

- ・就学時健康診断実施通知書
- ・母子手帳（必要に応じて医師が見ることがあります。）

問：学校教育課

(☎57・4419) まで

就職へ一歩踏み出そう

移動相談

「就職活動に踏み出す自信がない」「仕事に意欲が持てない」「どんな仕事か合うのか分からない」と悩んでいませんか。

熊本県では、このような若者たちを応援するため、「若者チャレンジサポート事業」を開始、県の委託を受けた「NPO法人熊本県キャリアアコンサルタント協会」が相談事業や職業訓練などを実施しています。

この事業の一環として、熊本県キャリアアコンサルタント協会が次のとおり、1日無料相談会を実施します。

ご本人だけでなく、ご家族からのご相談もお受けいただけますので、お気軽にご利用ください。

い。

なお、協会事務局では、常時電話相談、メール相談を受け付けていますので、こちらでもご利用ください。

◆日時：10月28日(土)

午前10時〜午後4時

◆場所：高齢者等就業支援センター

◆対象：35歳までで、現在仕事をされていない方および家族など

◆費用：無料

問：NPO法人熊本県キャリアアコンサルタント協会

(☎096・382・7155)

電子メール

sodan@kock.or.jp



玉名市は私たちが訪問しています

国民年金推進員

私たちは、熊本社会保険事務局より委嘱を受けて、被保険者等のご自宅を訪問し、国民年金保険料の収納や年金相談等をお受けする国民年金推進員です。お気軽にご相談ください。

問：玉名社会保険事務局国民年金業務課

(☎74・1638) まで



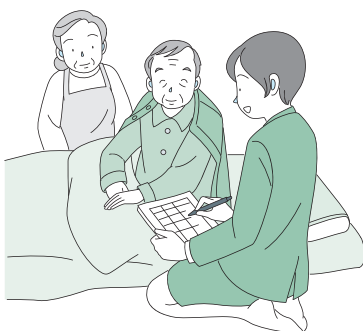
築地民代国民年金推進員



田添洋一国民年金推進員



村上智子国民年金推進員



問…問い合わせ先

申…申し込み先

地域生活支援事業

地域生活支援事業が平成18年10月から始まりました。市が障害者を総合的に支援する体制をつくり、さまざまな事業を行います。

相談支援事業

障害者等の福祉に関する相談に応じ、必要な情報の提供および助言、その他必要な支援を行います。

身体障害者

たまきな荘
玉名市玉名2194
(☎73・33337)

知的障害者

精粹園
玉名郡和水町萩原1172
(☎86・43355)

長浦通動寮

荒尾市増永2299-2
(☎64・07502)

精神障害者

ふれあい
玉名市小野尻5
(☎73・10222)

コミュニケーション支援事業

手話通訳者、要約筆記者を派遣します。

対象者

聴覚、言語機能、音声機能、その他の障害のため、意思疎通を図ることに支障がある聴覚障害者等。利用料についてはお問い合わせください。

日常生活用具給付等事業

日常生活用具を給付・貸与します。用具の種類や利用料についてはお問い合わせください。

対象者

当該用具を必要とする重度障害者(児)

移動支援事業

外出時の移動を支援します。(原則として1日で用務を終えるものに限る)

対象者

屋外での移動に困難がある障害者(児)

利用料

身体介護を伴う場合
…1時間当たり400円
身体介護を伴わない場合
…1時間当たり150円
*ただし、利用に際して必要

な交通費等は実費負担となります。

地域活動支援センター事業

障害者等への創作的活動や生産活動の機会の提供、障害に対する理解促進のため普及啓発等の支援を実施します。

日中一時支援事業

障害者等を一時的に預かることにより、障害者等に日中活動の場を提供し、日常生活している家族の一時的な負担軽減を図ります。

対象者

日中において監護するものがないため、一時的に見守り等の支援が必要な障害者(児)

利用料

4時間未満…170円
4～8時間未満…350円
8時間以上…530円
*ただし、利用に際して必要な飲食費、交通費などは実費負担となります。

訪問入浴サービス事業

訪問により居室において入浴サービスを提供します。
対象者…寝たきりで、自宅

で入浴することが困難な65歳未満の身体障害者

利用料

1回当たり1,250円

生活サポート事業

日常生活に関する支援、家事に対する必要な支援を行います。

対象者

介護給付支給決定者以外の障害者

利用料

1時間当たり150円

※すべての利用方法

相談支援事業、地域活動支援センター事業以外は、あらかじめ利用申請が必要です。「地域生活支援事業利用申請書」に記入のうえ、福祉課、各総合支所総合福祉課へ提出してください。(日常生活用具給付等事業は別の申請書と見積書が必要です)

審査後、利用決定者へは通知書を知しますので、通知書を持って事業者と直接契約してサービスを利用します。利用料は事業所へ支払ってください。なお、介護保険

サービスの対象となる方は介護保険が優先します。

問

福祉課
(☎75・1121)

岱明総合支所総合福祉課
(☎57・1111代)

横島総合支所総合福祉課
(☎84・3845)

天水総合支所総合福祉課
(☎82・3111代)

大正琴の集い

日程変更

10月1日号広報たまなでお知らせしてありました、平成18年度玉名市民文化祭行事の「大正琴の集い」の日程・場所が変更になりましたので、お知らせします。

日時…11月25日(土)

開場…午後0時30分

開演…午後1時

場所…高瀬蔵多目的ホール

問

琴鈴会の松尾須美子さん

(☎73・87309)

文化課

(☎57・4429)まで

地域協議会だより

岱明地域協議会では、8月9日開催の第二回協議会において企画課から総合計画策定に関する報告があり、委員が意見を述べました。

問：地域自治区調整総室

(☎75・1129) まで

交通事故にあった時は第三者行為による傷病届を

国民健康保険の被保険者が、交通事故など第三者の行為によってけがなどをした場合でも、届け出により国保で医療を受けることができます。この場合、国保が医療費を一時的に立て替え、後で加害者に費用を請求します。

◆届け出に必要なもの

○保険証

○事故証明書（後日でも可。警察に届け出て、もらってください。）

○印鑑

○高齢受給者証（70歳以上から75歳未満の方で、お持ち

の方）

*届け出る前に加害者から治療を受け取ったり、示談を済ませてしまうと、国保が使えなくなる場合があります。示談の前に、必ず窓口にご相談しましょう。

問

・健康保険課

(☎75・1117)

・岱明総合支所市民生活課

(☎57・5420)

・横島総合支所市民生活課

(☎84・3611)

・天水総合支所市民生活課

(☎82・3111代)

訂正とお詫び

10月1日号の広報たまな9ページ中、「文化祭肥後狂句大会投句募集！」の課題に誤りがありました。正しくは、次のとおりです。

○河村花子さん

・課題：玉名が好き、すこい。ほほう・いらん事ッ・ほつ

として

訂正してお詫びします。

平成18年度狂犬病予防注射（秋期分）

平成18年度の犬の登録と、まだ予防注射を受けていない犬の狂犬病予防注射を下表の日程で実施します。

犬の登録は一生に一回、狂犬病予防注射は一年に一回必ず受ける事が法律で義務付けられています。何らかの理由で登録をされていない方も、この機会に必ず登録と狂犬病予防注射を済ませてください。

登録・注射代金は次のとおりです。

・新規登録代金

：1頭につき3千円

・注射料金

：1頭につき2千5百円

・注射済票代金：500円

現在登録されていて、春期の集合注射を受けられていない方、動物病院で注射がお済みでない方には、ハガキを送付しますので、注射会場にご持参ください。

*犬が暴れる場合があります

ので、犬を抑えられる方が連れてきてください（注射ができない場合があります）。

*登録犬が死亡したり、行方不明となった場合は、印鑑と鑑札をご持参のうえ、集合注射会場か環境整備課並びに各総合支所市民生活課までお越しください。

*都合により集合注射に来られない方は、最寄りの動物病院で済ませてください。

○平成19年度からの変更のお知らせ

*現在、玉名市では環境整備課および各総合支所と一部の動物病院で犬の登録や注射を受けられた場合、鑑札や注射済票を配布していましたが、平成19年度から環境整備課および各総合支所市民生活課のみで配布することとなりますので、よろしく願います。

問

・環境整備課

(☎75・1118)

・岱明総合支所市民生活課

(☎57・5420)

・横島総合支所市民生活課

(☎84・3611)

・天水総合支所市民生活課

(☎82・3111代)

平成18年度 犬の登録と狂犬病予防注射日程表

月日	自治区	場所	時間
11月3日(祝)	玉名	玉名総合支所裏立体駐車場1階	午前9時～午前11時 午後1時～午後3時
11月4日(土)	横島	横島図書館駐車場	午前9時～午前11時
11月4日(土)	天水	天水総合支所地下駐車場	午後1時～午後3時
11月5日(日)	岱明	玉名農協陸合支所	午前9時～午前11時
11月5日(日)	岱明	玉名農協岱明総合支所供給センター	午後1時～午後3時

玉名市健康福祉フェア

11 / 12
(日)

◆開催時間

午前9時30分～午後3時予定

◆開催場所

九州看護福祉大学キャンパス

九州看護福祉大学のキャンパスを会場に「玉名市健康福祉フェア」を開催します。当日は、元オリンピック選手松野明美さんの講演会や健康ウォークラリー、健康チェックコーナー、キッズコーナー、赤ちゃんハイハイ競争、その他各種コーナーを予定しています。また、スタンプラリーやお楽しみ抽選会などもあります。多くの皆様の参加をお待ちしています。詳細については、広報11月1日号に掲載予定です。



◎「健康ウォークラリー」

参加者募集

秋の良き日に、蛇ヶ谷公園の散策にでかけませんか。コース(約2km)内にクイズやゲームを準備しています。頭と体を使いながら、子どもさんと一緒に楽しく健康づくりに挑戦してください。クイズ正解者には賞品があります(雨天の場合は、コースを変更して行います)。

◆受付時間：11月12日、午後0時30分～午後1時45分、受付後、随時出発します。

◆受付場所：九州看護福祉大学体育館

◆参加料：無料

◆参加申込：保険の関係で、10月19日(木)～11月2日(木)までに、玉名保健センター(☎72・4188)へ、電話で住所・氏名・生年月日、電話番号を伝えお申し込みください。先着200人で締め切ります。

※ウォークラリー中の事故については、主催者が加入する「1日保険」の範囲内で対応します。

※当日は、ウォーキングに適した服装、靴でおいでください。タオル、飲み物は各自準備してください。

◆主催：玉名市、九州看護福祉大学、玉名市社会福祉協議会

問・申：玉名保健センター(☎72・4188)まで



玉名市地域子育てセンター

(就学前乳幼児とその保護者が、育児相談や子育てサークルなどに集う場です。)

期 日	場 所	時 間	内 容		
10月	16日(月)	岱明「くすの木」 敬愛保育園	午前9時～午後3時 午前9時30分～午前11時30分	戸外遊び 園庭開放	
	17日(火)	岱明「くすの木」 敬愛保育園	午前9時～午後3時 午前9時30分～午前11時30分	紙遊び 2歳児以上親子のつどい	
	18日(水)	岱明「くすの木」 敬愛保育園 小天保育園	午前9時～午後3時 午前9時30分～午前11時30分 午前9時～午後5時	自由遊び 園庭開放 園庭開放	
	19日(木)	岱明「くすの木」 福祉センター(ふれあい広場)	午前9時～午後3時 午前10時～正午	ポディートーク 子育て広場(ノープログラム)	
	20日(金)	岱明「くすの木」 敬愛保育園	午前9時～午後3時 午前9時30分～午前11時30分	大野保育所園庭開放おやつ有り 園庭開放	
	21日(土)	敬愛保育園 若宮児童館	午前10時～午前11時30分 午後1時～午後3時	お父さんと遊ぼう ミニシアター鑑賞	
	23日(月)	岱明「くすの木」 敬愛保育園 小天保育園	午前9時～午後3時 午前9時30分～午前11時30分 午前9時～午後4時まで	戸外遊び 園庭開放 三角ファミリーランド行き	
	24日(火)	岱明「くすの木」 敬愛保育園 小天保育園	午前9時～午後3時 午前9時30分～午前11時30分 午前9時～午後5時	粘土遊び ピースクラブ(双子のつどい) 子育て電話相談日	
	25日(水)	岱明「くすの木」 敬愛保育園 小天保育園	午前9時～午後3時 午前9時30分～午前11時30分 午前9時～午後5時	自由遊び 0歳児親子のつどい 園庭開放	
	26日(木)	福祉センター(ふれあい広場) 若宮児童館	午前9時～午後3時 午前10時～正午	お散歩 子育て広場(誕生会) ぴよぴよクラブ	
	27日(金)	岱明「くすの木」 敬愛保育園	午前9時～午後3時 午前9時30分～午前11時30分	お誕生会おやつ有 園庭開放	
	28日(土)	若宮児童館	午後1時～午後4時30分	稲刈り体験	
	29日(日)	保健センター	午前9時30分～正午	プレババ・プレママ学級	
	30日(月)	岱明「くすの木」 敬愛保育園 小天保育園	午前9時～午後3時 午前9時30分～午前11時30分 午前9時～午後5時まで	戸外遊び 園庭開放 園庭開放	
	31日(火)	岱明「くすの木」 敬愛保育園	午前9時～午後3時 午前10時～午前11時	お絵描き 手作りおもちゃのつどい(持参物有り、要問い合わせ)	
	11月	1日(水)	岱明「くすの木」 敬愛保育園 天水町ふれあい館	午前9時～午後3時 午前9時30分～午前11時30分 午前10時～正午	自由遊び 園庭開放 共育ち会(絵本の読み聞かせ)
		2日(木)	岱明「くすの木」 福祉センター(ふれあい広場)	午前9時～午後3時 午前10時～正午	お散歩 子育て広場(ノープログラム)
		4日(土)	敬愛保育園 若宮児童館	午前10時～午前11時 午後1時～午後3時	わらべうたのつどい ミニシアター鑑賞
		6日(月)	岱明「くすの木」 敬愛保育園	午前9時～午後3時 午前9時30分～午前11時30分	戸外遊び 妊婦さんのつどい(保健師)
		7日(火)	岱明「くすの木」 敬愛保育園 小天保育園	午前9時～午後3時 午前9時30分～午前11時30分 午前9時～午後5時	わらべ歌遊び 2歳児以上親子のつどい 園庭開放
		8日(水)	岱明「くすの木」 敬愛保育園 小天保育園	午前9時～午後3時 午前9時30分～午前11時30分 午前10時～正午	自由遊び 園庭開放 いもほり体験
		9日(木)	岱明「くすの木」 福祉センター(ふれあい広場) 若宮児童館	午前9時～午後3時 午前10時～正午 午前10時～正午	お散歩 子育て広場(誕生会) ぴよぴよクラブ(映画鑑賞)
		10日(金)	岱明「くすの木」 山下公園(岱明)	午前9時～午後3時 午前10時30分～	親子遠足おやつ有 公園で遊ぼう(雨天時は敬愛保育園)
		11日(土)	若宮児童館	午前10時～正午	ミニシアター鑑賞
		13日(月)	岱明「くすの木」 敬愛保育園 小天保育園	午前9時～午後3時 午前9時30分～午前11時30分 午前9時～午後5時まで	戸外遊び 園庭開放 園庭開放
		14日(火)	岱明「くすの木」 敬愛保育園	午前9時～午後3時 午前9時30分～午前11時30分	リズム遊び 1歳児親子のつどい
		15日(水)	岱明「くすの木」 敬愛保育園	午前9時～午後3時 午前9時30分～午前11時30分	自由遊び 0歳児親子のつどい
		16日(木)	敬愛保育園 小天保育園	午前9時30分～午前11時30分 午前10時～正午	子育て広場(ノープログラム) 親子レクリエーション
		17日(金)	敬愛保育園	午前9時30分～午前11時30分	園庭開放

各支援センターの日程表は、子育て支援課および各総合支所総合福祉課にも置いてありますのでご利用ください。

☎玉名市子育てネットワーク(☎74・4514)、岱明子育て支援センター「くすの木」岱明大野保育所となり(☎57・3844)

天水子育て支援センター小天保育園内(☎82・2618)

発行日／平成18年10月15日号 第24号 E-mail: hsho@city.tamana.lg.jp
 編集／発行 〒960-5000 熊本市玉名市繁根木1-6番地 玉名市役所総務部秘書課 ☎09688-751405

新刊案内

市民図書館 (☎75・1315)
 岱明図書館 (☎57・0045)
 横島図書館 (☎84・6111)

「彼女の命日」

新津きよみ(著)




楠木葉子は会社からの帰り路、胸を刃物で刺されて死亡したが1年後、山手線で別の女性(妊婦)の身体を借りて、この世に戻ってきた。

(市民・横島)

「ブタどろぼうにごようじん!」

いわままりこ(作)



ミカは弟はブタのプーさん。ある日、公園で黒メガネの男たちのおにぎりを食べたプーさんは、なぜか男たちから狙われることに、ミカはプーさんを守るため、北海道へと旅立った…。

(市民・横島)

「町医北村宗哲」

佐藤雅美(著)




江戸・芝神明前の医院はいつも大繁盛。腕利きで、義に厚い宗哲だが、訳あって人を斬り、逃亡していた過去を持つ。そのためか、つい厄介な頼み事まで引き受けてしまうはめに…。

(市民・岱明・横島)

「ほどほどかげんの幸せ暮らし」

ももせいづみ(著)



物事のいい面を探して、小さな幸せをコレクションしながら、前向きにしゃきっと生きていたい! 暮らしの中でみつけた、ほどよい幸せのためのヒント集。

(岱明・横島)

「おとぎの国の科学」

瀬名英明(著)




いま、こうしてこの世界があること。それは、最高の奇蹟! 「パラサイト・イブ」で小説界に新境地をひらいた著者による初のエッセイ集。

(市民・横島)

「父ちゃん」

高橋秀雄(作)



3歳のとき父親を亡くした良夫。その良夫の家に小間物売りにきていた「悟一ちゃん」が婿にきた。だけど、なかなか「父ちゃん」と呼べなくて…。父と子の心のつながりを描く。

(市民・岱明・横島)

「絵本と絵本作家を知るための本」

マーブルブックス(編)



絵本を作家別に紹介するガイドブック。主婦、会社員など、さまざまなお母さん100人が選んだ一番好きな絵本を大きく見開きで掲載。その作家の代表作から隠れた名作まで紹介。

(岱明・横島)

「名もなき毒」

宮部みゆき(著)



あらゆる場所に「毒」は潜む!。財閥企業で社内報を編集する杉村三郎が、市立探偵・北見を訪れて出会ったのは、連続無差別毒殺事件で祖父を亡くしたという女子高生だった。

(市民・岱明・横島)

11月の 玉名市総合体育館 トレーニング室 プログラム

※はじめてご利用の方は、オリエンテーションにご参加ください。(ヘルスチェック、マシン取扱い説明)
 ※ は、マシンおよび器具点検のため、ご利用になれません。

☎…社会体育課(☎75・1314)

	月	火	水	木	金	土	日
9:00							
10:00	オリエンテーション		ソフトエアロピクス	体力測定	オリエンテーション	ソフトエアロピクス	オリエンテーション
11:00							
12:00			12:00~13:00 ご利用になれません。				
13:00							
14:00	シェイプアップエアロ		シェイプアップ教室	シェイプアップエアロ	さわやか体操教室	オリエンテーション	オリエンテーション
15:00	オリエンテーション		オリエンテーション	オリエンテーション	(9/8~11/10)	体力測定	
16:00							
17:00			16:30~17:30 トレーナーは不在です。				
18:00							
19:00							体力測定
20:00	オリエンテーション		オリエンテーション	オリエンテーション	オリエンテーション	オリエンテーション	オリエンテーション
21:00							

トレーニング室のご利用は22:00までです。

●専門のトレーナーが、トレーニングの進め方などをアドバイスします。運動習慣がない方もお気軽にお越しください。
 ●トレーニング室利用料は、1回(2時間)300円です。エアロピクスや体力測定も一緒にご利用いただけます。シェイプアップエアロピクス:毎週月・木曜日 13:30~14:30まで。

◎この広報紙は再生紙および地球環境にやさしい植物油型インキを使用しています。