

2006 (平成18年)



人と自然が輝く県北の拠点都市づくり たまな

8.15
No.20

おしらせ版



ベストを尽くした “小学校水泳記録会”

7月28日、玉名市民プールで第42回玉名郡市小学校水泳記録会が開催されました。

玉名郡市37小学校の5年生210人、6年生262人が出場。各競技標準記録を突破した児童たちが争うだけあって、白熱したレースとなっていました。200メートルリレーでは、どの校区も身を乗り出して、声援していました。

主な内容

第10回玉名大俵まつり	2
地域子育てセンター行事日程	3
募集・催し・お知らせ	4
入札結果	10
新刊案内・トレーニング室	12

玉名市ホームページ <http://www.city.tamana.lg.jp>

玉名市携帯電話ホームページ <http://www.city.tamana.lg.jp/i>

行事日程

期日	場所	時間	内容
16日(水)	岱明「くすの木」	午前9時～午後3時	粘土遊び
17日(木)	岱明「くすの木」	午前9時～午後3時	水・プール遊び
18日(金)	岱明「くすの木」	午前9時～午後3時	しゃぼん玉遊び、おやつ有
19日(土)	小天保育園	午前10時～正午	プール開放
21日(月)	敬愛保育園 岱明「くすの木」	午前9時30分～午前11時30分 午前9時～午後3時	園庭開放 水・プール遊び
22日(火)	敬愛保育園 岱明「くすの木」	午前9時30分～午前11時30分 午前9時～午後3時	1歳児親子のつどい 水・プール遊び
23日(水)	敬愛保育園 岱明「くすの木」 小天保育園	午前10時～午前11時 午前9時～午後3時 午前9時～午後5時	手作りおもちゃのつどい(持参物有り、要問い合わせ) 自由遊び 園庭開放
24日(木)	福祉センター(ふれあい広場) 岱明「くすの木」	午前10時～正午 午前9時～午後3時	子育て広場(誕生会) ポディートーク
25日(金)	敬愛保育園 岱明「くすの木」 小天保育園	午前9時30分～午前11時30分 午前9時～午後3時 午後1時30分～午後2時30分	園庭開放 自由遊び、おやつ有 ミニ夏まつり
26日(土)	小天保育園	午前10時～正午	金魚すくい遊び
28日(月)	敬愛保育園 岱明「くすの木」	午前9時30分～午前11時30分 午前9時～午後3時	園庭開放 お誕生会
29日(火)	敬愛保育園 岱明「くすの木」	午前9時30分～午前11時30分 午前9時～午後3時	ピースくらぶ(双子のつどい) 水・プール遊び
30日(水)	敬愛保育園 岱明「くすの木」	午前9時30分～午前11時30分 午前9時～午後3時	0歳児親子のつどい(助産師) 自由遊び
31日(木)	福祉センター(ふれあい広場) 岱明「くすの木」	午前10時～正午 午前9時～午後3時	子育て広場(ノープログラム) 水・プール遊び
1日(金)	敬愛保育園 岱明「くすの木」	午前9時30分～午前11時30分 午前9時～午後3時	園庭開放 絵本の読み聞かせ(おやつ有)
2日(土)	敬愛保育園 若宮児童館	午前10時～午前11時 午前10時～正午	わらべうたのつどい ミニシアター鑑賞
4日(月)	敬愛保育園 岱明「くすの木」	午前9時30分～午前11時30分 午前9時～午後3時	妊婦さんのつどい(助産師) 戸外遊び
5日(火)	敬愛保育園 岱明「くすの木」	午前9時30分～午前11時30分 午前9時～午後3時	1歳児親子の集い 水・プール遊び
6日(水)	敬愛保育園 岱明「くすの木」 天水町ふれあい館	午前9時30分～午前11時30分 午前9時～午後3時 午前10時～正午	園庭開放 自由遊び 敬老の日プレゼント作り(共育ち会)
7日(木)	福祉センター(ふれあい広場) 岱明「くすの木」	午前10時～正午 午前9時～午後3時	子育て広場(ノープログラム) 水・プール遊び
8日(金)	敬愛保育園 岱明「くすの木」	午前9時30分～午前11時30分 午前9時～午後3時	園庭開放 「くすくすの会」お話し会、おやつ有
9日(土)	若宮児童館	午後1時～午後3時	ミニシアター鑑賞
11日(月)	敬愛保育園 岱明「くすの木」	午前9時30分～午前11時30分 午前9時～午後3時	園庭開放 戸外遊び
12日(火)	敬愛保育園 岱明「くすの木」	午前9時30分～午前11時30分 午前9時～午後3時	2歳児以上親子のつどい リズム遊び
13日(水)	敬愛保育園 岱明「くすの木」	午前9時30分～午前11時30分 午前9時～午後3時	0歳児親子のつどい 自由遊び
14日(木)	福祉センター(ふれあい広場) 岱明「くすの木」 若宮児童館	午前10時～正午 午前9時～午後3時 午前10時～正午	子育て広場(誕生会) 敬老の日プレゼント製作 ぴよんぴよんくらぶ映画鑑賞会
15日(金)	敬愛保育園 岱明「くすの木」	午前9時30分～午前11時30分 午前9時～午後3時	園庭開放 敬老の日プレゼント製作、おやつ有
16日(土)	若宮児童館	午後1時～午後3時	ミニシアター鑑賞

各支援センターの日程表は、子育て支援課および各総合支所総合福祉課にも置いてありますのでご利用ください。

☎…玉名市子育てネットワーク(☎74・4514)、岱明子育て支援センター「くすの木」岱明大野保育所となり(☎57・3844)
天水子育て支援センター小天保育園内(☎82・2618)

第10回玉名大俵まつり

俵ころがし参加チーム大募集!



9/22(金) 23(祝)

◆募集締切：9月8日(金)
今年「玉名大俵まつり」の舞台を高瀬大橋河川敷から高瀬町の花みち通りに移し、22日の前夜祭は「魂来名(たまきな)」の儀など、そして23日の大俵まつり当日は「俵ころがし」スリなどを開催いたします。そこで次のとおり、俵ころがしの参加チームを募集します。ふるってご参加ください。

★俵ころがしスリ(3部門)

- ◆日時：9月23日(祝)
- ◆開会式：午後2時
- ◆スリ：午後2時30分
- ◆場所：高瀬花みち通り
- ◆大俵ころがし
- *参加チームが20チームに達し次第締め切り
- ◆チーム編成：1チーム14人(男女不問)
- ◆賞品
 - 優勝：賞金10万円+副賞(米3俵)
 - 準優勝：賞金5万円+副賞(米2俵)
 - 3位：賞金3万円+副賞(米1俵)
 - 参加賞：あり

○小俵ころがし

- *参加チームが10チームに達し次第締め切り
- ◆チーム編成：1チーム12人
小学4～6年生：9人、大人：3人
(ただし、大人3人がそろえば、小学生の数が少なくても協議の上、出場できます)
- ◆賞品
 - 優勝：賞金5万円+副賞(米2俵)
 - 準優勝：賞金3万円+副賞(米1俵)
 - 3位：賞金2万円+副賞(米半俵)
 - 参加賞：あり

○レディース小俵ころがし

- *参加チームが15チームに達し次第締め切り
- ◆チーム編成：1チーム8人(女性のみ)
- ◆賞品
 - 優勝：賞金5万円+副賞(米2俵)
 - 準優勝：賞金3万円+副賞(米1俵)
 - 3位：賞金2万円+副賞(米半俵)
 - 参加賞：あり

「うまかもん市」開催!

今年の玉名大俵まつりは新鮮な地元の食材にこだわった「うまかもん市」を高瀬下町のあらゆる処で開催します。

- ・おにぎり
- ・あさりの貝汁
- ・だご汁
- ・玉名ラーメン
- ・南関ソーメン流し
- ・いきなりだんご
- ・玉名名物バター焼き
- ・農産物
- ・魚介類
- ・玉名物産
- ・アイスクリーム



その他に多数の市で賑わいます。ぜひ、ご来場ください。

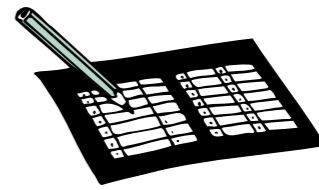
*各部門共通の特別賞も設けてあります。なお、試走および競技説明会を9月10日(日)午前9時から高瀬大橋河川敷駐車場で行います。

問：商工観光課内
玉名まつり事務局
(☎73・2222)まで

募集

初級簿記講座

日商簿記3級準拠



平成18年度熊本県母子家庭等就業・自立支援センター事業の一環として母子家庭の自立促進を図るため実施されます。

- ◆期日：9月14日～11月16日の各木曜日、最終日11月25日(土)
- ◆会場：熊本県庁内
- *最終日のみ、しらゆり会館(熊本市錦ヶ丘)
- ◆定員：30人程度

エアロビクス教室に 参加しませんか

高齢者等就業支援センターでは、高齢者、障害者および企業退職者の就業支援や市内に立地する誘致企業、地元企業従業員やその家族の方々の福利厚生を支援し、産業の活性化および高齢者等の福祉の充実を図るための事業の一環として、同センター(博物館西隣)で行ないます次の講座の受講生を募集します。

◎エアロビクス教室

- ◆受講日：9月12日(火)、9月19日(火)、9月26日(火)、10月3日(火)、10月10日(火)、10月17日(火)、10月24日(火)、10月31日(火)の8日間
- ◆時間：午後7時30分～午後9時まで
- ◆講座内容：健康とダイエット
- ◆募集人員：20人
- ◆講師：中根美佐代氏
- ◆受講料：無料
- ◆応募期間：8月15日(火)～8月31日(木)まで。定員になり次第締切ります。

◆受講資格
・母子家庭の母または寡婦
・就業のため簿記習得の必要がある方で、全日程に出席できる方

- ◆受講料：無料(ただしテキスト代は自己負担)
- ◆申込締切：8月31日(木)
- ☎・申：子育て支援課 (☎75・1120) まで

玉水ニュータウン 分譲

天水町は「みかんと草枕の里」として地域づくりに取り組み、風光明媚な土地で知られています。玉名市街地、また熊本市街地にも近く、利便性のよい場所となっております。

分譲地東側には天水町特産のみかん畑が広がっており素晴らしいロケーションを望むことができます。各分譲地の敷地面積も300～500平方メートルとガーデニングや家庭菜園を楽しむことができるゆつくりとした広さを確保しています。全29区画の内、残りも9

区画となっております。気軽に
お問い合わせください。

- ◆団地名：玉水(たまみず)ニュータウン
- ◆所在地：熊本県玉名市天水町部田見(たみ) 地内
- ◆残区画：数総区画数29区画の内、残り9区画
- ◆取引形態：分譲
- ◆地目：宅地(個人住宅)
- ◆用途地域：都市計画区域外
- ◆建ぺい率：60%
- ◆設備：水道(要加入金)・九州電力・NTT・緑地帯
- ◆宅地価格
3,978,000円
～6,638,000円
- ◆宅地面積：372.35㎡(約112坪)～513.06㎡(約155坪)
- ◆申込期間：随時申込受付(土・日・祭日を除く)
- ◆購入申込資格
○玉名市に住所を有する方、または玉名市に住所を移すことが確認できる方
- 玉名市に自ら居住し、自家住宅を建築される方で、所有権移転登記日から10年以内

催し

西部商店街 ザ・夜市

- ◆日時：8月26日(土)、午後5時30分～午後9時10分まで
- *雨天時は、8月27日(日)順延
- ◆場所：西部商店街(玉高通り)
- ◆プログラム
ハロースタンプ街角大抽選会、ウルトラマンと遊ぼう、勇魚ライブ、ジャズダンス

◆応募方法：高齢者等就業支援センターまたは、本庁高齢介護課および各総合支所市民生活課へ申込用紙(同所備付け)を提出してください。

- ☎：高齢者等就業支援センター (☎71・2710)
- ・高齢介護課 (☎75・1339)

悠紀会夏祭り

- ◆日時：8月26日(土) 午後5時～
- ◆場所：悠紀会外来駐車場(雨天時はゆうきの里デイルーム)
- ◆内容：夜店、金魚すくい、ゲームコーナー、バザー、盆踊りなど
- ☎：同病院 (☎74・1131) まで

◆落武者じゃんけん大会出場者大募集
受付はステージ横午後5時30分から受付開始、20歳以上の男性で長髪の方。身分証明書提示。勝てば2万円、負ければその場で丸刈り。

☎：ザ・夜市実行委員会の
高本三枝子さん (☎74・2993) まで

～総合体育館トレーニング室からのお知らせ～

シェイプアップ体操教室

家庭でも簡単に出来る運動を取り入れてシェイプアップを目指します。教室で覚えた運動を家庭で実践。頑張り続けた分身体は応えてくれますヨ!

- ◆日時：9月6日(水)～11月8日(水) 全10回
- ◆場所：市総合体育館2Fトレーニング室(桃田運動公園内)
- *毎週水曜日、午後2時～午後3時30分
- ◆対象：20歳以上の男女(定員20人)
- ◆参加費：3千円(施設利用料として)*当日集金します。
- ◆内容：エクササイズウォーキング、ストレッチ体操、筋力トレーニング、ダンベル体操、エアロビクスなど

さわやか健康体操教室

体を動かす事を楽しむ教室です。無理のない運動で楽しみながら体力向上ができます。

- ◆日時：9月8日(金)～11月10日(金) 全10回
- ◆場所：市総合体育館2Fトレーニング室(桃田運動公園内)
- *毎週金曜日、午後2時～午後3時30分
- ◆対象：40歳以上の男女(定員20人)
- ◆参加費：3千円(施設利用料として)*当日集金します。
- ◆内容：ストレッチ体操、ウォーキング、リズム体操、筋力アップ体操、肩こり・腰痛予防体操、さわやか体操など

※お申し込み、お問い合わせは、社会体育課(☎75・1314)まで



九州職業能力開発 大学校学生

平成19年度の学生を次のとおり募集します。

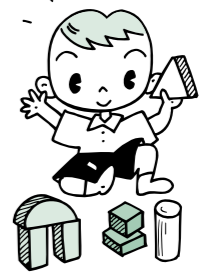
- 上連続して居住できる方
- 分譲地購入後、5年以内に住宅を建築される方
- 申込本人の年間所得が150万円以上ある方
- 別に定める「玉名市宅地分譲における街づくり協定事項」を厳守できる方
- その他、契約事項等を厳守できる方

- ◆募集系
 - 機械系：40人
 - 居住系：30人
 - 電気・電子系：30人
- ◆応募資格：高等学校卒業(来春卒業見込み含む)
- ◆試験日
 - ・推薦入試(専門高校)：9月23日(祝)
 - ・推薦入試：11月14日(火)
 - ・一般入試：平成19年2月6日(火)
- *資料請求は、問い合わせ先まで。



☎：九州職業能力開発大学校学務課
〒802-0905
北九州市小倉南区
志井1605-1
(☎093・963・8050)
<http://www.hdo.go.jp/fukuoka/kpc/>

くまもとの 木に親しむウィーク



県では、県民の皆様にも木のぬくもりや香りに親しんでいただく各種イベントを開催します。

◎木のおもちゃランド

入場料は無料で、積み木、棒プールなど木のおもちゃにふれて遊ぶイベントです。

◆期間：8月22日(火)～8月27日(日)

◆場所：熊本県伝統工芸館

◎「くまもとの木に親しむウィークセミナー(仮称)」

◆期日：8月22日(火)

◆場所：パレアホール

*他にもいろいろと行事を予定しています。

☎…県林業振興課 県産材利用推進室

(☎096・333・2448)

ハンセン病問題 啓発演劇

県では、ハンセン病についての正しい知識の普及と啓発に積極的に取り組んでいます。この度、元ハンセン病患者の不屈の生涯を描いたひとり芝居を上演します。

ハンセン病に対する理解を深める良い機会となりますので、多数のご来場をお待ちしています。

◆内容

結純子ひとり芝居「地面の底が抜けたんです」

◆日時：8月23日(水)、午後6時30分開演

◆場所：熊本県立劇場 演劇ホール

*入場は無料ですが、事前の申し込みが必要です。詳細はお問合せください。

☎…県健康づくり推進課

(☎096・383・1111
内線7076)

相談

医療相談安全窓口



県では、誰もが安心して受けられる医療の実現、また、医療機関における患者へのサービスや医療の質の向上を目指して、医療に関する患者や家族からの相談などを受け付ける「医療安全相談窓口」を設置しています。

ご相談には、看護師および担当の職員が対応し、必要に応じて医療機関への事実確認や情報提供などを行います。なお、医療に関する相談につきましては、各保健所にお

いても、従来どおり受け付けています。

◎熊本県医療安全相談窓口

◆相談内容：医療に関する患者やその家族からの相談など

◆受付体制：医療安全相談員(1人)、医療政策総室医事班(4人)

◆受付日時

月～金曜日(休日および年末年始を除く)
午前9時～午後5時まで

◆場所：県庁新館4階(県健康福祉部医療政策総室内)

☎…県医療相談窓口

(☎096・383・7020)
(FAX 096・385・1754)
iyoseisaku@pref.kumamoto.lg.jp



ポリオ(小児まひ)の予防接種を行います

ポリオの予防接種を次のとおり実施します。

次のことにご注意ください。
◎発熱(37.5℃以上)下痢をしている方、その他の予防接種を受けて間隔が短い方、医師が不適切と診断した方は受けられません。

◎注射ではなく、経口投与ですので、前後30分は飲食を避けてください。

◎予防接種は正確に記入し、母子健康手帳と一緒に持参ください。

◎体調や都合の悪いときは、表にある日程の中で都合の良い日にお越しください。

◎なお、副反応に備え、接種後30分は会場様子を見てくださいます。

◆対象年齢：生後3カ月～7歳6カ月未満まで(7歳6カ月になる日の前々日まで)

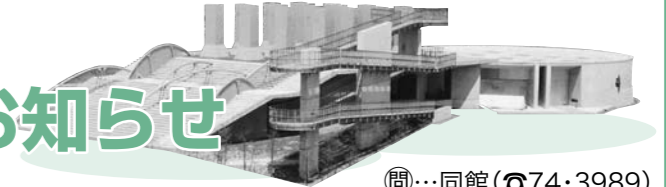
◆料金：無料

- ☎ 玉名保健センター (☎72・4188)
- ☎ 岱明総合支所市民生活課 (☎57・5420)
- ☎ 横島総合支所市民生活課 (☎84・3611)
- ☎ 天水総合支所市民生活課 (☎82・3111代)

期日	地区	場所	受付時間
9月 1日(金)	玉名・月瀬・石貫・三ツ川	玉名保健センター	午後1時30分～午後2時
9月 5日(火)	玉名町	玉名保健センター	午後1時30分～午後2時
9月 6日(水)	玉名町	玉名保健センター	午後1時30分～午後2時
9月 7日(木)	滑石・大浜・豊水・伊倉	玉名保健センター	午後1時30分～午後2時
9月20日(水)	築山	玉名保健センター	午後1時30分～午後2時
9月21日(木)	八嘉・梅林・小田	玉名保健センター	午後1時30分～午後2時
10月 5日(木)	横島町	横島保健福祉センター	午後1時～午後2時
10月26日(木)	天水町	天水保健センター	午後1時30分～午後2時
11月 1日(水)	高道・鍋	岱明ふれあい健康センター	午後1時～午後2時
11月 9日(木)	睦合・大野	岱明ふれあい健康センター	午後1時～午後2時

玉名市立歴史博物館

こころピアからのお知らせ



☎…同館(☎74・3989)

もったいない展関連事業 リサイクル体験教室

「牛乳パックで作るイス」

牛乳パックを使って、丈夫で便利な座椅子を作ります。リサイクルを楽しく体験できます。親子またはお友達同士で、ふるってご参加ください。

◆日時：9月3日(日)、午後1時30分～午後3時30分

◆持ってくるもの…布テープ、ホッチキス、1リットル牛乳パック24本(牛乳パックは集められただけで結構です。足りない分は、博物館で用意します)

◆参加費…100円

◆申込締切…8月31日(木)まで博物館にお電話ください。

「草笛コンサート」

あなたも草笛を吹いてみませんか?路傍の草や葉っぱが楽器に大変身!自然のままの、素朴で不思議な音色を楽しめます。

◆日時：9月5日(火)、午後1時30分～午後2時30分

◆場所：こころピア エントランスホール

◆入場料…無料

◆出演…北九州草笛を吹こう会



夏休み親子ふれあい博物館 開催中!

「調べものなんでも相談」

夏休みの観察、調べ物、採集物で分からないことがあれば、どんどん相談できます。歴史・虫・植物に詳しい先生が待っています。(申込不要)

◆日時：8月20日(日)、午前10時～午後3時

◆参加費…無料

「崖の地層のウォッチング」

立願寺周辺の崖や岩石を観察し、そこから大地の動きと生い立ちを探ります。

◆日時：8月27日(日)、午後1時30分～午後3時30分

◆集合場所…歴史博物館こころピア

◆見学予定地…蛇ヶ谷公園の崖など

◆参加費…100円(保険料)

◆申込締切…郵便はがきに住所・氏名・年齢・電話番号を明記の上、博物館へ8月24日(木)までにお申し込みください。電話申込も可能です。(先着20人)

お知らせ

医療費助成

乳幼児・母子家庭・重度心身障害者の医療費の一部を助成します。ただし、公的補助（学校・幼稚園・保育所での災害共済給付制度等）などがあつた場合、その額を差し引いて支給または助成対象外となる場合があります。

◎乳幼児医療費助成について

乳幼児の疾病の早期治療を促進し、その健康の保持および健全な育成と子育て支援を図るための制度です。助成を受けるには、認定申請をして、受給者証を取得してください。

◆助成対象者

○歳から小学校就学前までの乳幼児

◆申請に必要なもの

保険証・印鑑・普通預金口座（郵便局以外）など

熊本の木を

プレゼント

◎新築住宅やマンションリフォームに熊本の木をプレゼント

熊本の気候にあつた県産木材で家を建てましょう！

県では、県内で木造住宅を新築される方に、乾燥スギ柱材やスギ・ヒノキの内装材などを。

マンションをリフォームされる方にスギ・ヒノキの内装材を無償提供します。

◆募集期間

・第3回：10月2日(月)～10月13日(金)
・第4回：11月20日(月)～12月1日(金)

*提供する戸数、県産木材の種類と数量、条件などの詳細については、県林業振興課県産材利用推進室までお問い合わせください。

問：同推進室

☎096・333・2448

◎母子家庭医療費助成について

母子家庭の生活安定と福祉の向上を図るための制度です。助成を受けるには、該当要件などがありますので、各担当窓口にご相談ください。

◆助成対象者

・母子家庭の母と児童および父母のいない児童
*母：母子及び寡婦福祉法に規定する配偶者のいない女子（離婚、未婚、配偶者の障害拘禁など）で、20歳未満の子を扶養している者

*児童：18歳に達する日以後の3月31日までの間にある者

◆所得制限

「児童扶養手当」の限度額を準用

◆申請に必要なもの

保険証・印鑑・普通預金口座（郵便局以外）など

国民年金を

受けている皆さんへ

国民年金は、人生の節目ごとに届出が必要です！ライフスタイルによって、国民年金の受給に関する手続きが必要になります。人生の節目には、その都度「届出」が必要となります。

◎Q&A

◆問1：誕生日が来たとき

◆答1：「現況届」に必要事項を記入する。（ただし、12月生まれの方から「現況届」の提出が不要となりますが、次の場合は、引き続き届出が必要です。①加給年金額を受けられている場合②障害程度の確認のため「診断書」の提出が必要な場合）

*現況届は、社会保険業務センターへご返送ください。

◆問2：住所や支払を受ける金融機関を変更するとき

◆答2：年金受給権者住所・支払機関変更届を提出する。（支払機関を変更する

◎重度心身障害者医療費助成について

重度心身障害者の福祉の増進を図るための制度です。

◆助成対象者

身体障害者手帳1・2級、療育手帳A・A2、精神障害者保健福祉手帳1級、福祉手当受給相当者

◆所得制限：「障害児福祉手当」の限度額を準用

*所得額により助成を停止することがあります。

◆申請に必要なもの

手帳・保険証・印鑑・普通預金口座（郵便局以外）など

◎乳幼児・母子家庭医療費助成については

・子育て支援課
(☎75・1120)

◎重度心身障害者医療費助成については

・福祉課
(☎75・1121)
(FAX73・2362)

※乳幼児・母子家庭医療費助成、重度心身障害者医療費助成については

・岱明総合支所総合福祉課
(☎57・1111代)

・横島総合支所総合福祉課
(☎84・3845)

・天水総合支所総合福祉課
(☎82・3111代)

水中ウォーキング

教室のご案内



参加してみませんか？いつでも元気で幸せに暮らすために、足腰の丈夫な体づくり、水中ウォーキング教室を開催します。参加される前には、保健師の健康チェックを受けるので、安心して参加できます。

◆対象：玉名市老人会会員で、医師から運動制限を受けていない方

◆日時：毎週火曜日

◆受付：午後1時～午後1時30分

○水中ウォーキング教室
午後1時30分～午後2時30分

○お茶の間筋トレ教室
午後3時～午後3時30分

◆場所：横島保健福祉センター1「ゆとりーむ」
問・☑：ゆとりーむ
(☎84・3939)まで

敬老会について

今年度から、敬老会・米寿対象者が次のようになります。また、案内状は、9月初旬に個別に配布します。

◆敬老会対象者：今年度から、75歳以上となります。

(昭和6年12月31日以前出生の方)

◆米寿対象者：大正7年1月1日～大正7年12月31日間に出生された方および昨年表彰を受けていない方。なお、昨年米寿の表彰を受けた方は、対象外です。

問：高齢介護課
(☎75・1339)まで

・岱明総合支所市民生活課
(☎57・5420)

・横島総合支所市民生活課
(☎84・3611)

・天水総合支所市民生活課
(☎82・3111代)

・玉名社会保険事務所
国民年金総合相談室
(☎74・1611)

引揚者の皆さまの
通貨・証券等返還

税関では、終戦後、外地から引き揚げてこられた方々からお預かりした通貨や証券類をお返ししています。お返しする通貨は次のものです。

○終戦後、外地から引き揚げてこられた方々が、上陸地の税関・海運局に預けられた通貨・証券など

○外地の集結地において、総領事館、日本人自治会などに預けられた通貨・証券などのうち、その後日本に返還されたもの

お預かりした通貨などの半数以上は返還のお申し出が

なく、現在も税関に保管されたままになっています。これらの返還について、ご本人だけでなく、ご家族の方も請求することができます。

お心当たりの方は、お気軽に税関へお問い合わせください。
問：長崎税関監視部
(☎0120・828・6800)
ホームページ
<http://www.nagasaki-customs.go.jp>

お詫びと訂正

8月1日号の広報たまな7ページ中の「ジュニアバドミントン県予選準優勝」の記事中に誤りがありました。正しくは、岱明中学校岡崎雄介さん（2年生）です。お詫びして訂正します。





「エンデュミオン・スプリング」

マシュー・スケルトン(著)



(市民・横島)

過去、現在、未来、全ての知識が詰まった本「最後の書」をめくり、オックスフォードの図書館で始まる冒険。主人公フレックは追跡者の影に怯えながらも、本の謎を解明していく。



「へんしんおばけ」

あきやまだし(作・絵)



(市民・横島)

どきどき、わくわくオバケ洞窟。この洞窟をくぐり抜けると、誰でもオバケに変身しちゃうんです。声に出して読んでみると、いろいろなものが変身する不思議なことがあそび絵本。

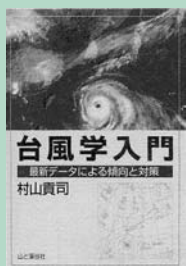


市民図書館 (☎75・1315)
岱明図書館 (☎57・0045)
横島図書館 (☎84・6111)



「台風学入門」

村山貢司(著)



(横島)

NHKお天気キャスターが、過去50年間の台風データを徹底解析。発生のメカニズムから防災対策まで、日本に接近・上陸する台風を解説する。気象と台風の仕組みがわかる一冊。



「あぐり白寿の旅」

吉行あぐり 吉行和子(著)



(市民・岱明・横島)

99歳(白寿)にして「これからが私の楽しい老後よ」とのたまう吉行あぐり。90歳を過ぎて初めての母と娘の海外旅行。旅と人生の記憶を、元気にユーモラスに綴る。



「オートフィクション」

金原ひとみ(著)



(市民・横島)

私は何故こんなにも面倒な人間なのだろう。オートフィクション(自伝風小説)を書き始める作家。それは彼女が殺した過去の記録であり、過去に殺された彼女の記憶でもあった。



「子供の好き嫌いがなくなる100のレシピ」

長澤池早子(著)



(岱明・横島)

野菜、魚介類、肉類、豆類、乳製品など子供が苦手な食材別に、味はもちろんだ、彩り、盛り付けを工夫した、好き嫌いを克服させるレシピが満載。毎日の食卓が楽しくなるコツがわかる。



「スピ」

山田悠介(著)



(市民・岱明・横島)

このバスから誰も降りることはできない。そう、東京タワーに着くまでは。少年たちによる「同時多発バスジャック」という、誰も見たことのない戦慄が、いまエンジンを始動する。



「むしプロ」

山本孝(作・絵)



(岱明・横島)

こは、真夏のオオクヌギスタジアム。カブト対クワガタのプロレス大会「むしプロ」が今はいよいよ戦いに勝って、あま〜い木の汁をひとりじめできるのは、はたしてどちらか？

9月の
玉名市総合体育館
トレーニング室
プログラム

※はじめてご利用の方は、オリエンテーションにご参加ください。(ヘルスチェック、マシン取扱い説明)
※は、マシンおよび器具点検のため、ご利用になれません。

問…社会体育課(☎75・1314)

	月	火	水	木	金	土	日
9:00							
10:00	オリエンテーション		ソフトエアロピクス	体力測定	オリエンテーション	ソフトエアロピクス	オリエンテーション
11:00							
12:00			12:00~13:00 ご利用になれません。				
13:00							
14:00	シェイプアップエアロ		シェイプアップ教室	シェイプアップエアロ	さわやか体操教室	オリエンテーション	オリエンテーション
15:00	オリエンテーション		オリエンテーション	(9/6~11/8)	オリエンテーション	(9/8~11/10)	体力測定
16:00							
17:00							
18:00							体力測定
19:00	オリエンテーション		オリエンテーション	オリエンテーション	オリエンテーション	オリエンテーション	オリエンテーション
20:00							
21:00							

●専門のトレーナーが、トレーニングの進め方などをアドバイスします。運動習慣がない方もお気軽にご相談ください。
●トレーニング室利用料は、1回(2時間)300円です。エアロピクスや体力測定も一緒にご利用いただけます。シェイプアップエアロピクス:毎週月・木曜日 13:30~14:30まで。