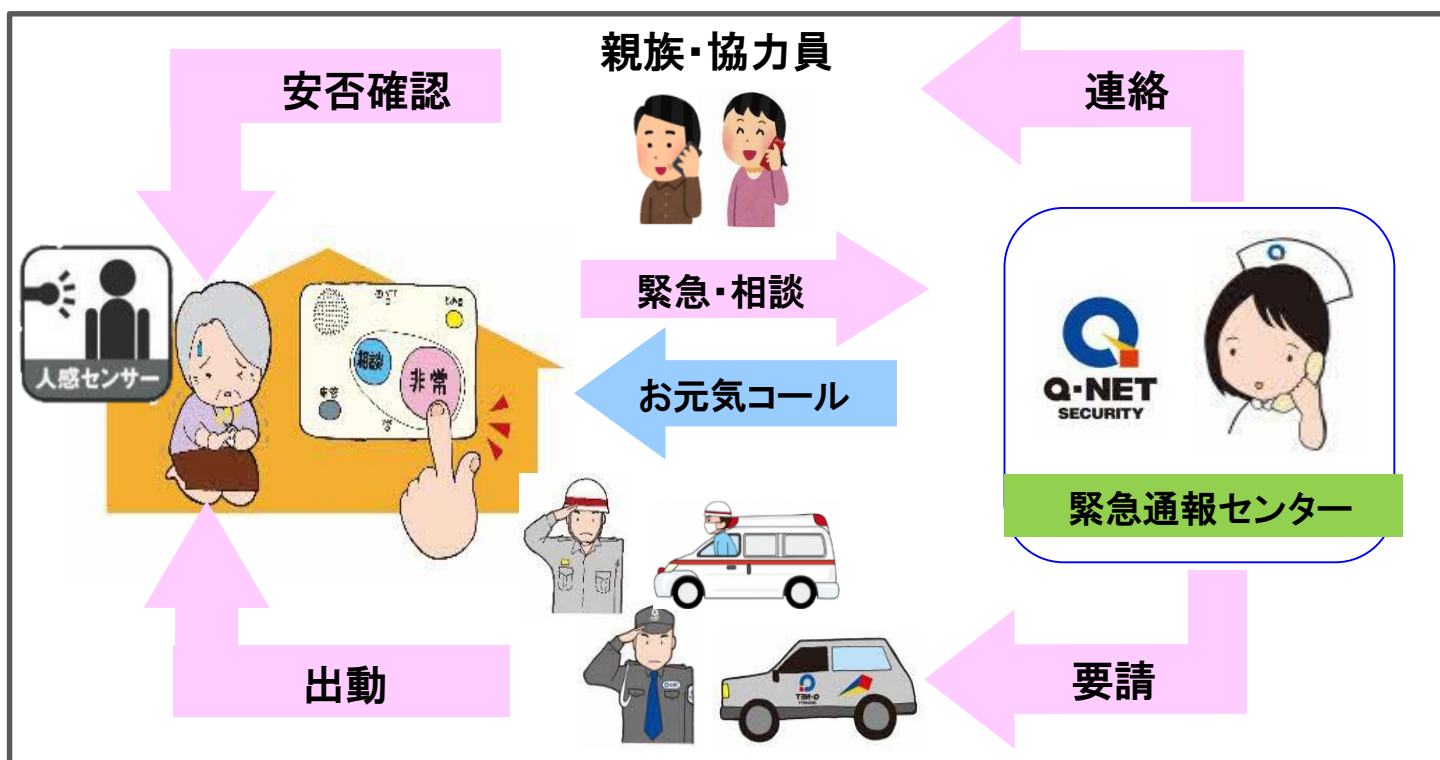


# 玉名市安心相談確保事業のご案内

- ① 熊本市内の受信センターで**24時間365日看護師**が対応
- ② 安否確認
  - 月1回のお元気コール
  - 人感センサー
- ③ 鍵の預かり可能
- ④ ステッカーで防犯の抑止力
- ⑤ 利用者の負担額は、毎月利用料300円(税込)のみ  
※生活保護世帯・シルバーハウジング入居世帯は無料



## 救急車出動時の対応

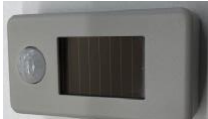
1. 安否確認
2. 火元の確認
3. 電気の消し忘れ対応
4. 戸締まり確認
5. 現地状況報告

## キューネットが駆けつけできない事例

- ・クーラーがつかなくて困っているので来てほしい
- ・転倒したので起き上がる介助をしてほしい。
- ・不審者がいるので、見回りをしてほしい

※生活支援や身体介護、  
自宅の見回りは行っておりません

## BOX型



### 本体

- ◆大きなボタンで押しやすい
- ◆緊急ボタンと相談ボタンあり
- ◆会話が可能

### ペンダント

- ◆卵サイズで楽に身に着けられます  
(自宅内または庭先で身に付けて下さい)
- ◆会話はできません

### 人感センサー

- ◆人感センサーが自動見守り  
(23時間動きが無い場合自動通報)

## モバイルBOX型



### 本体

- ◆固定電話回線不要
- ◆会話が可能
- ◆人感センサー内蔵  
(23時間動きがない場合自動通報)

### 壁付け型緊急通報ボタン

- ◆浴室やトイレ等、水回りに設置可能
- ◆会話はできません
- ※ペンダントボタンへの変更可

## 携帯型



- ◆ボタンを押す又は紐を引っ張るだけの簡単操作
- ◆自宅敷地内どこからでも通報・会話が可能  
(外出時は持っていないようにお願いします。)
- ◆注意: 人感センサー非対応です

※機器の写真は一例です。変更になる場合もございますので、ご了承ください。

お問い合わせ先

玉名市役所 高齢介護課 電話番号:0968-75-1339