

何回でも

どなたでも

令和7年5月31日（土）

※雨天の場合は翌日に延期となる可能性があります。

裏面の路線のみ
無料対象です

実施内容

玉名市街地循環線を走るバス（右回り・左回り）を無料で乗車できます。
※玉名市街地循環線以外の路線は対象となりませんのでご注意ください。
※右回りと左回りがあります。左右どちらも必ず玉名駅で一度お降りください。

利用方法

乗車時：乗車口で整理券を取ってください。
降車時：整理券を指定の回収場所へ入れてください。

同日開催イベント



高瀬裏川花しょうぶまつり メイソーイベント

詳しくは市HPをご確認ください。
玉名下町または玉名中町停留所で降車後、
徒歩1分（車の方は玉名市役所に停めて乗
車すると便利です）



バス展示 & 写真撮影

場所：肥後銀行 玉名支店 第二駐車場
時間：午前10時～午後4時



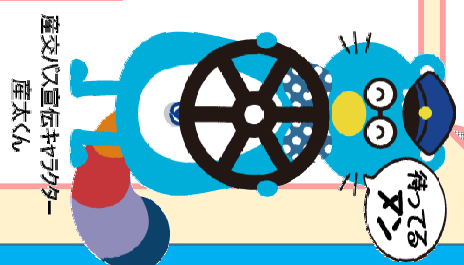
バス乗の方教室(要予約)



バスってどんな乗り物？整理券って何？運賃はどうやって支払うの？
色々な疑問を乗り方教室で学ぼう！参加者限定でタマにゃんシールをプレゼント！

- 【時間】①13時30分～②14時30分～③15時30分～ 各回20分程度
【場所】肥後銀行 玉名支店 第二駐車場
【対象者】小学生以下のこども（1人につき保護者1人同伴可）
【定員】各回こども10人（定員に達しない場合は当日受付可）
【予約方法】玉名市公式LINEからお申込みください。
【予約受付】令和7年5月12日（月）～5月22日（木）

※予約確定の方には前日までにお知らせします。
※雨天の場合は翌日に延期の可能性あります。



産交バ宣傳キャラクター
座太くん



市公式LINEトーク画面下
「基本メニュー」から「申
請・申込み・応募・予約」
を選択し、「バス乗の方教
室」をタップ！

循環バスでたまな巡り



[運賃]

右まわり、左まわりともに

乗車 1 日限定 無料

(令和 7 年 5 月 31 日)

時刻表



一回り約 25 分です

右まわり▶

◀左まわり

JR 時刻表▶



至：荒尾

玉名魚市場入口

築地公民館

市立築山小学校

マルエイ
築地店前

築山小学校前

築地下

至：荒尾

下前原

県道347号

築地

春出一又

ハローワーク前

春出ループ橋前

玉名駅前

玉名駅

龜甲商店街

繁根木

錦橋
繁根木川

玉名中町

玉名下町

バス展示
乗り方教室

高瀬裏川

花しょうぶ祭り
イベント会場

至：熊本

至：熊本