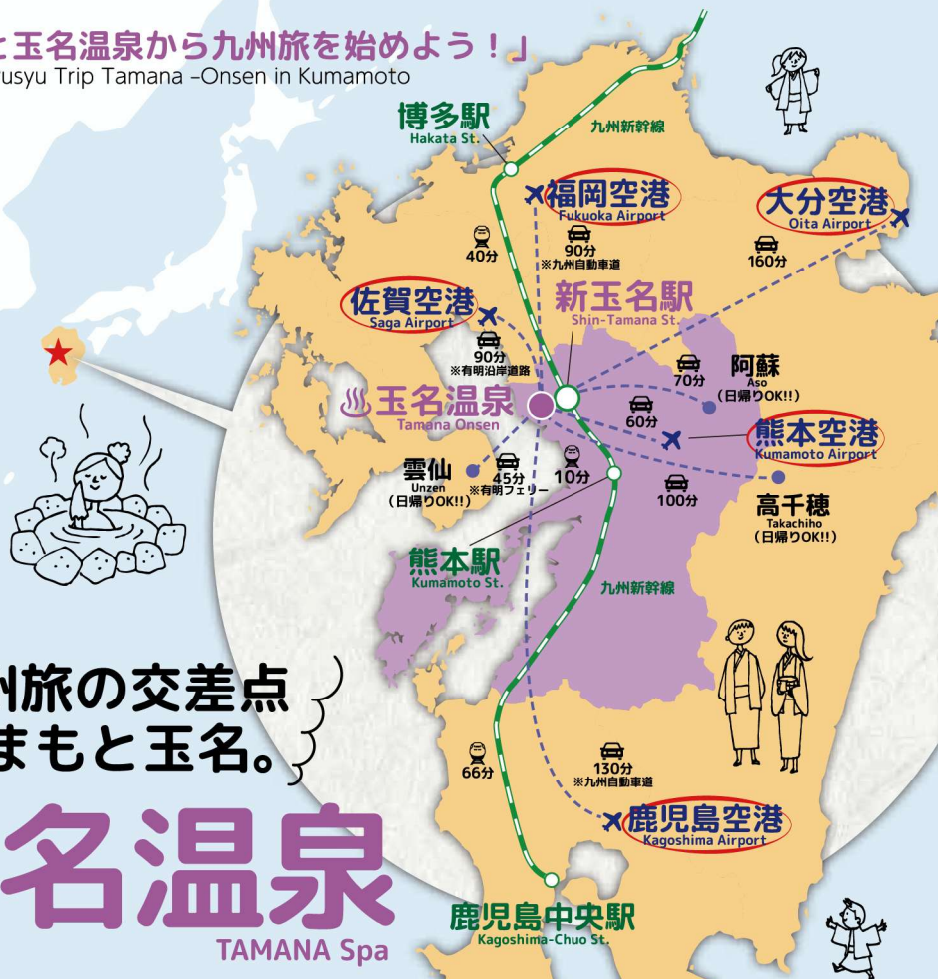


「くまもと玉名温泉から九州旅を始めよう！」  
Start your Kyusyu Trip Tamana -Onsen in Kumamoto



九州旅の交差点  
くまもと玉名。

# 玉名温泉

TAMANA Spa

熊本県の北部に位置する玉名温泉は、1300年以上もの歴史があります。かつて立願寺温泉と呼ばれ、白鷺が傷を癒やしたという伝説が残っており、いまなお訪れる人々を癒し続けています。

泉質は、弱アルカリ性の単純泉でツルツとすべりの良い肌触りで無色透明。湯のクセが少なく、ゆったりと長湯することができます。また、保湿効果があり湯冷めしにくいと評判で、美肌の湯ともいわれています。温泉情緒あふれる風情ある町並みを湯上がりによりゆっくりと散策するのもおすすめです。



遊 食 泊

# 玉名旅手帖

TAMANA TRAVEL NOTEBOOK

2026  
spring~summer



いい風  
いい街  
いい時間



巻頭特集

第34回 高瀬裏川  
花しょうぶまつり  
(令和8年)

＼おかげさまで利用者数10万人突破!!/  
玉名市の公式観光案内サイト  
たまらま

熊本県北部  
観光WEBサイト  
tamamoto tamana  
たまらま

玉名旅手帖

2026  
春・夏号

発行／一般社団法人 玉名観光協会 〒865-8501 熊本県玉名市岩崎163  
お問い合わせ ☎ 0968-72-5313 <https://www.tamalata.jp/>

2026 巻頭特集 5.22(金) ~ 6.6(土)

第34回 高瀬裏川

# 花しょうぶまつり 開催

## 紫と白の世界に包まれて

玉名に初夏の訪れを告げる風物詩である「高瀬裏川花しょうぶまつり」。今年で34回目を迎えます。メイン会場となる高瀬裏川沿いのほか、高瀬商店街の各お店や沿道でもさまざまなイベントが催されます。約700メートルにわたって咲き誇る花しょうぶは、江戸時代の面影を伝える石橋や石垣を背景に、紫や白といった優美な色をつけ皆様をお出迎えいたします。日中の散歩はもちろん、幻想的な明かりでライトアップされた夜の散歩も格別です。

### main EVENT

## 高瀬裏川 花しょうぶコンサート

2026 5.30(土) ※雨天時は5/31(日)に順延 ●開演 18:00~ ●場所 高瀬裏川水際緑地特設ステージ



Guitar 久米 博之



Bass Zunny



出演者: SHINOE with Friends

Vocal SHINOE

ボーカルアーティスト・ボーカルコーチ  
大学で黒人文化を研究後、2014年から4年間渡米。ニューヨークとロサンゼルスで本場のゴスペルやR&Bを学び、現地でのミュージカル上演やゴスペル祭への出演を経験する。帰国後は東京でプロアーティストへの歌唱指導やレコーディングに多数携わる。現在は地元・佐賀にて、FM佐賀「Music is Love」のパーソナリティを務める傍ら、個人の可能性を引き出すボーカル指導も行っている。2026年、音楽文化への貢献が認められ佐賀市より「谷口文化奨励賞」を受賞。  
※状況によって、メンバー変更になる場合もあります。



Keyboard 錦戸 洋之



Drums 山部 三喜男



### Topics



#### 花摘み娘

かすりの着物に赤いたすきの花摘み娘が登場します。



#### 矢旗掲揚とライトアップ

期間:5月22日(金)~6月6日(土) 時間:日没~22時

玉名の初夏の風物詩



勇壮に立ち並ぶ矢旗は一見の価値あり。また、期間中は夜間ライトアップが行われ、会場は幻想的な雰囲気彩られます。



「高瀬裏川花しょうぶまつり」

期間中の主なイベント



各イベントの詳細は、  
玉名公式ホームページにて  
ご確認ください。

玉名観光物産展



5.22<sup>金</sup>  
~6.2<sup>火</sup>

場所／高瀬蔵  
時間／10:00~17:00

花しょうぶまつり 窯展



5.22<sup>金</sup>  
~6.6<sup>土</sup>

場所／高瀬蔵  
時間／9:00~17:00  
22<sup>金</sup>、23<sup>土</sup>、29<sup>金</sup>、30<sup>土</sup>、  
6/5<sup>金</sup>は~21:00

野点と高瀬市



5.30<sup>土</sup>

※雨天時順延  
場所／高瀬裏川水際緑地  
時間／野点 17:00~  
高瀬市(グルメ村) 夕方~

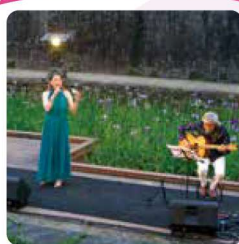
オン・座・ロード



5.30<sup>土</sup>

場所／高瀬商店街  
時間／14:00~  
※歩行者天国は21:00まで

夜楽彩



※画像はイメージです

6.3<sup>水</sup>

場所／高瀬裏川  
上流側デッキ  
時間／18:30~  
出演／轟 かおり(Vocal)  
久米 博之(Guitar)

6.6<sup>土</sup>

場所／肥後銀行 玉名支店  
第二駐車場  
時間／16:00~18:00  
出演／Emerald wind  
(吉田 昌史&西村 直)



初夏の楽しみ、  
玉名のホテルを見に行こう!



5月中旬  
~5月末

[観賞エリア]  
①岱明町開田、開田川  
②梅林、井尻川  
☎090-1875-7143  
(玉名地域ホテルの  
里づくり協議会)

グルメマルシェ



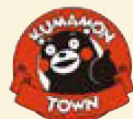
6.6<sup>土</sup>

場所／肥後銀行 玉名支店  
第二駐車場  
時間／11:00~

(地元商店、キッチンカー)

くまモンを探せ!

in くまモンタウン玉名



©2010熊本県くまモン



玉名市内にある  
くまモンを  
見つけてみてね!



くまモン型もんじゃ



くまモン足湯ロゴライト



くまモンのパン



開運!くまモンの  
紅白白玉ぜんざい



くまモンのクッキー

詳しくはこちら▶  
玉名市の公式  
観光案内サイト



タマパワボ



玉名の  
温泉 温泉むすめ

玉名温泉観光大使  
玉名満美  
MAMI TAMANA

ダイエットが  
必要なのはわかってる…。  
けどラーメンの  
こってりスープが  
わたしのことを呼ぶんだよ…。

- 誕生日：4月1日
- 星座：牡羊座
- 血液型：O型
- 身長：154cm
- 趣味：ラーメンを食べること
- 特技：ラーメンを美味しく食べること
- 好きなもの：玉名ラーメン、シャク、マロン
- 苦手なもの：焦がしニンニクを入れない人



新玉名駅構内  
「観光ほっとプラザ  
たまらう」に  
等身大パネル設置&  
グッズ取扱中!!

温泉むすめ  
公式サイトで  
Checkしてね!



© ONSEN MUSUME PROJECT  
青木陽菜 みるくるる

くまモンタウンとは…

くまモンと地域の食や体験・宿泊  
サービスがコラボし、くまモンが先  
頭に立ってPRするとともに、DX技  
術を取り入れ、地域の魅力を分  
析、発信していく取り組みです。



くまモンランド  
特設サイト  
(熊本県)

待望の  
第3弾  
くまモンタウン限定  
オリジナルアクリルキーホルダー

「カプセルトイ」発売中!

場所：観光ほっとプラザたまらう  
(JR新玉名駅構内を含む全5カ所)  
価格：1回 400円  
種類：全7種



#ハッシュタグ  
キャンペーン

玉名の写真を撮って、  
インスタXに  
「#くまモンタウン玉名」と  
投稿しノベルティを獲得しよう!!  
玉名市SNS等にて近日公開予定!



Instagram



X

無くなり次第終了!

オリジナルコラボ  
ノンアルコールカクテル



今年の1月に行われた温泉  
むすめトークイベントの開  
催を記念して、玉名満美×  
一心会館たんぼぼ堂コラ  
ポメニューを販売中!!メ  
ニューを頼んでいただいた方には、数量限定で描き  
下ろしの限定コースターをプレゼント!!

場所：一心会館たんぼぼ堂  
(蓮華院誕生寺奥之院)  
住所：熊本県玉名市築地1512-77  
営業：10:00~17:00



限定コースター

コンセプト  
ルーム



温泉むすめイベントの会場の司ロイヤルホテルに、玉名満美コンセプトルームが出来ました。玉名満美に囲まれて過ごす特別な一夜を過ごしてみませんか。こちらのお部屋に泊まっていただいた方には、オリジナルグッズをプレゼント!!

海と、空と、  
くつろぎの時間



松原海岸  
しおまちパーク  
siomachi park

雲仙を望む、海辺の特等席。

地元のみなさんが守り、大切にしてきた美しい砂浜。みんなに愛されるしおまちパークは景色もよく、海を感じるのにもってこいな場所です。潮風が気持ちよい午前中、海が一番きれいに見える日中、そして黄昏時の夕日。フォトスポットとしても、老若男女問わず人気の場所です。

[DATA]  
しおまちパーク  
☎0968-57-4377  
玉名市岱明町鍋3188

MAP 岱明・滑石地区

Instagram▼ 詳しくはこちら▼



SOLA Sio BBQ



心地よい波の音を感じ、潮風に吹かれリラックス。旬の海の幸を楽しめるパーベキューはおすすめ。BBQ・キャンプにつきましては、お申込みが必要となります。しおまちパークにお問合せください。

[DATA]

受付/しおまちパーク  
☎0968-57-4377

期間/通年

場所/松原海岸しおまちパーク  
内容/BBQに必要な物品や食材はご自身で持ち込み。

(食材についてはご用意も可能です。ご相談ください。)

営業/10:00~17:30

休み/火曜

SOLA Sio キャンプ



潮風が心地よい浜で  
夢中で遊ぶ、  
今日は帰りに帰りたい!



夕日は絶景!!



清潔感のある  
キッチンやトイレ♪



リニューアルした  
宿泊棟



2026年4月  
リニューアル  
OPEN

潮湯

目の前の海からくみ上げた  
天然海水を沸かした銭湯

玉名の海辺で愛されてきた「潮湯」が、4月1日にリニューアルオープン。目の前に広がる有明海と雲仙の絶景、心地よい潮風はそのままに、心身を整える癒やしの空間が新しく生まれ変わりました。5人以上のご利用で宿泊も可能です。

[DATA]

受付/しおまちパーク ☎0968-57-4377

営業/9:00~18:00まで

※温泉利用は10:00~17:40

休み/毎週火曜日、1月1日、12月31日

※休館日は変更する場合があります。

[料金]

●中学生以上 ..... 500円

●70歳以上の高齢者等 ..... 300円

●小学生 ..... 300円

●小学生未満 ..... 無料

EVENT

年間を通して  
イベントを開催しています

10月予定



ビーチサッカーフェスタ

ビーチサッカー日本代表選手率いるアヴェルダージュ熊本BSのエキシビジョンマッチや、砂の上を裸足でプレーするビーチサッカーを実際に楽しむことができます。

場所/松原海岸しおまちパーク  
間/アヴェルダージュ熊本BS(代表/坂田)  
☎080-1733-7521 MAIL:averdadebs@gmail.com

4月下旬~  
11月中旬



地引網体験

力を合わせて網を引き、魚介類を獲ってみよう!本格的な地引網体験で、獲れた魚の持ち帰りもOK。大人も子どもも楽しめます。

場所/松原海岸  
営業/その日の潮の流れによって変動(要確認・要予約)  
人数/大人30名以上で敢行(子どもが参加する場合は要相談)  
料金/体験料55,000円(1団体) ※持ち帰りの容器はご用意ください。  
間/地引網保存会 ☎090-7453-8074



# 自然にふれて、心をととのえる 贅沢なアウトドア時間



景色にうっとり、  
温泉でゆったり

## 草枕キャンプ場

有明海に沈む夕日が彩る、草枕温泉キャンプ場。

## 草枕温泉展望サウナ DEEP RELAX VIEW SAUNA 37



事前予約制の  
貸切プライベート  
展望サウナ。

**[DATA]**  
料金/1時間 4,000円 事前予約完全貸切制  
延長は30分につき1,500円  
営業/10:00~20:00 (サウナ室終了)



絶景を  
独り占め!



## 草枕山荘

キャンプ泊は抵抗がある...  
という方におすすめ! ロッジ  
風の宿泊施設です。

近辺のおすすめレストラン

## 完全予約制 農家レストラン 果夢樹

**[DATA]**  
☎0968-82-2955  
玉名市天水町小天722-8

MAP 横島・天水地区



みかん農家が営む、知る人ぞ知るレストラン。メニューはなく、その時期に最もおいしい玉名の旬食材を使用。



店内やテラスからは有明海が一望できます!



## 草枕温泉 てんすい

温泉・宿泊・レストラン・物産館・バーベキュー・キャンプなどの総合レジャー施設。

キャンプやバーベキューのあとは、温泉で心と体をリセット。屋外の開放的な空間から、有明海や雲仙普賢岳、田園風景が広がります。

開放的な  
露天風呂♪



**[DATA]**  
☎0968-82-4500

玉名市天水町小天511-1  
営業/10:00~21:00  
休み/第2・第4水曜、  
祝日の場合は翌日

MAP 横島・天水地区



## 無人車中泊サービス RVパークsmart 草枕温泉てんすい

車中泊専用のスペース「RVパークsmart」はキャンピングカーなどでの車中泊が可能。

**[DATA]**  
料金/1泊3,500円  
(電気利用 13:00~翌11:00)

予約はこちら

検索 Q RVパーク smart 草枕温泉てんすい



## 夕日のみえる丘 たまな フラワーパーク

お花好きがつくった花園で、  
季節の草花と丘の景色に癒される。

**[DATA]**  
☎0968-51-2727

玉名市横島町横島1903  
営業/9:00~21:00 お食事/11:00~  
休み/火曜

MAP 横島・天水地区



## 花と緑の観光農園

約二千坪の敷地にバラ、あじさい、もみじなど400種以上の草花を植えた花園。



## パン屋 みちパン

看板商品の玉名モーモー食パンをはじめ、調理パン、菓子パン、サンドイッチなど勢揃い! 濃厚プリンも販売中。



全曜・土曜  
日曜日限定!



## 日帰り温泉



## 純乃時 湯願

☎0968-73-1126

玉名市岩崎355  
営業/平日 12:00~23:00  
(最終受付22:00)  
土日祝 10:00~24:00  
(最終受付23:00)  
休み/第2・第3火曜、正月

MAP A-3



## Private Spa Kurage

☎0968-79-7726

玉名市河崎408-2  
営業/平日 13:00~23:00  
土日祝 12:00~23:00  
(最終受付22:00)  
休み/毎週水曜、木曜

MAP B-4



花に癒やしを  
求め...

## たまフラキャンプ

最高の見晴らしを満喫できるたまフラキャンプ場。園内では花火やモルック、スケートボードなど家族と一緒に楽しめる要素ももりだくさん。



## たまフラBBQ

仲間との大切な時間をゆっくりと。  
備品はすべて取り揃えています。  
食材の持ち込み自由、ペット同伴可。



近辺のおすすめサウナ

## ハコサウナ

薪の炎に癒やされる完全個室のプライベートサウナ。90分貸切で、人目を気にせず“ととのい”時間を満喫。

**[DATA]**  
☎080-4416-0397  
玉名市岩崎370  
営業/9:00~23:30  
休み/水曜

MAP A-3



## つかさの湯

☎0968-72-7777

玉名市立願寺656-1  
営業/平日 9:00~22:00  
(最終受付21:30)  
※日曜のみ7:00~  
休み/年中無休  
(メンテナンス時休館)

MAP A-3



## 那古井館別邸 玉響

☎0968-71-2615

玉名市玉名2020-1  
営業/平日 12:00~23:00  
(最終受付22:00)  
土日祝 11:00~24:00  
(最終受付23:00)  
休み/年中無休(メンテナンス時休館)

MAP A-4



心も身体も



デトックス旅 in 玉名

地元ガイド  
付き

開運ツアー

検索 Q 玉名市 タマてパコ

英語ガイド付き境内散策体験。日本初の登れる五重塔からは有明海や雲仙普賢岳が360°望めます。事前予約が必要な場合があります。詳しくは「@さあ、玉名で体験しよう」へ



世界最大級!

蓮華院 誕生寺奥之院

開運祈願  
大梵鐘「飛龍の鐘」

「一願成就」や厄払いで多くの方が訪れ、厄血投げや大梵鐘で祈願ができます。



蓮華院 誕生寺奥之院

本市の霊山・小岱山の西の麓に広大な境内を持つ九州有数のパワースポット

[DATA]

玉名市築地1512-77  
JR新玉名駅(新幹線)から車で20分

MAP A-1

一心会館 たんぽぽ堂

BEAUTY AND DETOX Special Lunch



ツアー限定

精進料理をベースに、身体を芯から温め美容と健康によい食材にこだわって作ったオリジナル膳。

一心会館 たんぽぽ堂

からだパー®  
フィットネス体験  
身も心もほぐして  
エクササイズ



簡単な動きで全身を整えるパーエクササイズ。姿勢改善や筋力アップに!初心者にもやさしいのが魅力。



一心会館 たんぽぽ堂



ダイニング Tanpópó

玉名で採れる薬草を使った  
お茶とお菓子でティータイム

玉名の「薬草ばあば」と薬草の世界を体験。季節の薬草や効能を学び、薬草茶の飲み比べもご堪能ください。

[DATA]

玉名市両迫間308番地  
JR新玉名駅(新幹線)構内

MAP A-4



一心会館 たんぽぽ堂

蓮華院誕生寺奥之院の門前にあるレストラン併設の土産処。  
※個人様の対応から、団体様(10名以上50名まで)まで承ります。

[DATA]

☎0968-74-3577  
玉名市築地1512-77  
営業/10:00~17:00  
年中無休(年末のみ不定休)

MAP A-1

このマークがついている商品はツアー参加者限定メニューです



移動をたのしむ新たな魅力「モビリティツーリズム」のご提案

すこし遠くへのんびりと

一人で観光はもちろん、家族や気の合う仲間と。

新玉名駅・玉名駅から、自由に気ままな旅へ。自分だけの絶景を探しませんか。

レンタルスクーター(原付) 50cc



■料 金/1時間 650円(保険料・消費税込)

■貸出開始/9:00 ■返却/17:00

予約・変更・支払は  
すべてWEBにて



当日  
予約OK

ヘルメットの  
レンタルOK  
(料金込み)



お取扱い  
貸出し場所

観光ほっとプラザ たまらラ(JR新玉名駅観光物産店)

住所/玉名市両迫間308 TEL:0968-57-9663

電動アシスト付き自転車

■料 金/1時間 500円

3時間 1,200円・1日 3,000円

(保険料・消費税込・現地で現金払)

当日  
予約OK

利用日の  
3ヶ月前から  
予約可能



お取扱い  
貸出し場所

イベントウーライフ e-バイクステーション玉名駅(JR玉名駅構内)

TEL:070-5026-1923

(金・土・日・月 8:00~17:00)

TEL:070-5029-6565

(担当:藤野 ※時間外・緊急時)



玉名には魅力的な“ほっと”なカフェが目白押し。  
お気に入りの場所を見つけてみませんか？

たまカフェ  
ブランディング  
プロジェクト

# たまカフェ

TAMANA × Cafe

## 一心会館 たんぽぽ堂

静かな奥の院の前に佇む「たんぽぽ堂」。名物のマンガ風ソフトや、願い事しながら飲むと叶うかも!? 神社エール、くまモンコラボのぜんざいなど、個性豊かなメニューが魅力です。夏はかき氷やノアルカクテルも充実。参拝の合間に、寺院ならではの穏やかな空気とやさしい味わいで、心安らくひとときを。



©2010熊本県くまモン



[DATA]  
☎0968-74-3577

玉名市築地1512-77  
営業/10:00~17:00  
休み/年中無休(年末不定休あり)

MAP A-1

## ロワゾー・ブルー

宝石のように繊細なケーキが味わえるパティスリー。



イートインスペース有

[DATA]  
☎0968-74-5171

玉名市中1798  
営業/10:00~18:00  
休み/毎週火曜、  
毎月第2・第3水曜

MAP C-2

## カフェテラス マイアミ

シャンデリアのあるクラシカルな店内で  
こだわりのコーヒーとおいしいランチをどうぞ。

[DATA]  
☎0968-72-2337

玉名市亀甲34  
営業/11:00~22:00  
休み/不定休

MAP C-3



## Cafe with Soup

旬の食材を使った無添加スープ  
カフェです。ランチや午後の時間にスープはいかがですか。

[DATA]  
☎0968-80-0297

玉名市築地311-1(共和建設敷地内)  
営業/11:00~16:00(L.O.15:30)  
休み/日~金曜(土曜のみ営業)

MAP B-1

## HIKE

1階はカフェ、2~4階はホテルとおしゃれな空間。  
ドライブ中にも立ち寄れる人気スポットです。



[DATA]  
☎0968-72-0819

玉名市秋丸415-2  
営業/平日11:00~15:00、土日祝10:00~14:30  
休み/水曜

MAP C-4



## ダイニング Tanpópó

「玉名ラーメン」をはじめ、玉名の薬草を使用した薬草料理や、  
地元食材を使用したメニューも人気。

[DATA]  
☎0968-57-9663

玉名市両迫間308(新玉名駅構内)  
営業/10:00~17:00(L.O.16:30)  
休み/不定休  
※入庫から1時間無料

MAP A-4



## 大吉茶寮

創業110年。繊細で芸術的な  
パフェと発酵ワンプレートランチ、  
こだわりが光るメニューをご提供。



[DATA]  
☎0968-73-2633

玉名市伊倉南方1364  
営業/11:00~17:00  
休み/日・月・火曜

MAP 伊倉・宮原地区

## 花の館

土日祝の限定バイキングは大好評!  
平日も曜日ごとに和洋中の  
ランチバイキングをご用意しております。

[DATA]  
☎0968-82-4600

玉名市天水町小天748  
営業/平日11:00~15:00(L.O.14:30)  
土日祝 10:00~14:30(L.O.14:00)  
休み/水曜

MAP 横島・天水地区



おしゃれで  
美味しそうなお店が  
いっぱいあるね♪



玉名で生まれ 玉名で育つ。

## 玉名のキズナめし

各店舗玉名産食材を  
ふんだんに使い趣向を凝らしたおもてなしで  
ご来店お待ちしております♪

玉名には全国に出荷される優秀な食材がたくさんあります。  
地元の美味しい食材をたくさんの人々に知っていただくとともに、  
食の大切さを伝えていきたい、そんな食への取り組みです。



Facebook



# 玉名ラーメン

玉名ラーメン協議会  
加盟店



「焦がしニンニク入れますか?」でおなじみの熊本元祖玉名ラーメン。  
濃厚な豚骨スープに中細麺が特徴です。

玉名ラーメン協議会  
WEBサイト▶

## 中王



☎0968-72-2780  
玉名市中1936  
営業/火・水・金・土・日曜  
11:00~14:00  
18:00~22:00  
月曜 11:00~14:00  
休み/木曜

MAP B-2

## 大輪



☎0968-73-3548  
玉名市岱明町野口207-2  
営業/11:00~15:00  
17:00~21:00  
(売り切れ次第終了)  
休み/木曜  
月曜のみ15:00まで

MAP C-1

## 番屋



☎0968-72-0540  
玉名市築地216  
営業/11:00~14:00  
17:00~19:00  
(売り切れ次第終了)  
休み/水曜

MAP B-1

## 桃苑



☎0968-72-2575  
玉名市紫根木官有無番地  
営業/月・水~土曜  
11:00~22:00  
日曜 11:00~21:00  
(売り切れ次第終了)  
休み/火曜・第3月曜  
(祝日の場合翌日)

MAP B-3

## 玉龍



玉名市岩崎953  
営業/11:00~16:00  
(売り切れ次第終了)  
休み/水曜(祝日の場合翌日)

MAP B-3

## 麺家いっぽう



☎0968-72-8081  
玉名市中1939-3  
営業/11:00~14:00  
18:00~22:00  
休み/日曜  
(5月末までは日曜も  
11:00~15:00まで営業)

※冷麺は10月末までの販売

MAP B-2

## 雲龍軒



☎0968-73-6211  
玉名市山田1954-1  
営業/11:30~15:00  
17:00~20:40(L.O.)  
(火曜のみ~15:00)  
休み/水曜

MAP A-2

## 麺の小やま



☎0968-74-2965  
玉名市高瀬531-1  
営業/日~木曜  
10:00~15:00  
18:00~21:00  
金・土曜  
10:00~15:00  
18:00~22:00  
休み/なし

MAP C-3



温泉浴場あり

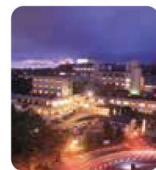
# 玉名の宿泊施設情報

information



## シロイロヤル ホテル

☎0968-73-8888  
玉名市立願寺50-1  
MAP A-3



## ホテル しらさぎ

☎0968-72-2100  
玉名市岩崎730  
MAP A-3



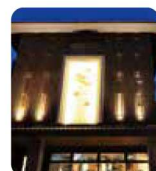
## 尚玄山荘

☎0968-72-2266  
玉名市河崎1-1  
MAP A-3



## 山もみじの宿 八芳園

☎0968-72-2161  
玉名市立願寺627  
MAP A-3



## 玉名 くつろぎの宿 蔵の郷

☎0968-82-7300  
玉名市立願寺558  
MAP A-3



## 玉名 ファミリー 温泉

☎0968-74-3888  
玉名市立願寺428  
MAP B-3



## 玉名立願寺 温泉ホテル 湯里

☎0968-72-6411  
玉名市立願寺572-7  
MAP A-3



## 金峰園

☎0968-72-2501  
玉名市岩崎375-15  
MAP A-3



## 御宿 皐月

☎0968-72-3157  
玉名市岩崎368-2  
MAP A-3



## ひきの荘

☎0968-72-2111  
玉名市立願寺561  
MAP A-3



## 那古井館別邸 たまゆら 玉響

☎0968-72-2165  
玉名市玉名2020-1  
MAP A-4



## 素泊りの宿 森田屋

☎0968-88-0136  
玉名市高瀬61  
MAP B-4



## HIKE

☎0968-72-0819  
玉名市秋丸415-2  
MAP C-4



## 玉名 ビジネスホテル 鈴鹿

☎0968-72-3248  
玉名市中1743-3  
MAP C-2



## ビジネス旅館 未広

☎0968-72-3018  
玉名市岩崎1  
MAP B-4



## 那古井館

☎0968-82-2035  
玉名市  
天水町小天8277  
MAP 横島・天水地区



## 草枕山荘

☎0968-82-4500  
玉名市天水町  
小天511-1  
MAP 横島・天水地区



## にしのいえ (民家泊)

☎0968-57-2406  
玉名市  
岱明町浜田84-2  
MAP 岱明・滑石地区

お問い合わせ 玉名温泉観光旅館協同組合 (一社)玉名観光協会 ☎0968-72-5313

魅力発見

# 玉名の逸品

熊本県北西部の玉名市は、海・山・川に囲まれた自然豊かな地。弥生時代から続く歴史と文化が息づくこの地の「玉名の逸品」をご紹介します。

## 甘味・スイーツ



### 高瀬飴

国産麦芽水飴が生む、素朴で深い甘み。

☎0968-72-3042

野田飴老舗(高瀬飴) 玉名市繁根本255

MAP C-3

### 玉名ちーず萬十

チョコのアクセントと、やさしいチーズの調和。

☎0968-74-1533

肥後節菓熊本 むらた 玉名市中1941-6

MAP B-2

ふるさと納税 返礼品



### 銘菓長者饅頭

金栗四三も愛した、玉名銘菓。

※店内には金栗さん直筆の書を展示中です



ふるさと納税 返礼品

☎0968-73-2223

菓舗 菊水堂 玉名市高瀬524-4

MAP C-3

### あいすきゃんでい

玉名産苺や熊本県産ミルクなど、原材料の産地や製法にこだわった手作りアイスキャンディー。



たまら

### いきなりだご

さつまいもが主役の熊本の郷土菓子。

☎0968-85-2050

児玉商店 玉名郡玉東町木葉620-1

ふるさと納税 返礼品

### 熊本いきなり団子 玉名甘酒まんじゅう

ほくほく、もちり。心ほどける味わい。

☎0968-82-3177

まんじゅう乃池田堂 玉名市天水町小天7539-1

MAP 横島・天水地区



### 玉名ちーずぷりん&玉名コーヒープリン

極上の滑らか濃厚プリン

☎0968-51-2727

たまなフラワーパーク (フラワーパークの店舗情報はP.8参照) 玉名市横島町横島1903

MAP 横島・天水地区

### 自然はちみつ 天水の恵

玉名で採れた糖度80度以上の極上はちみつです。

☎・Fax 0968-82-2449

大久保養蜂場 玉名市天水町小天214-4

MAP 横島・天水地区

※ご来店の際は、お電話をお願いします。



南関麦の花、Y-BOX、吉田花店にて販売中



## 食卓を彩る一品



### 玉名名産 漬あみ

沖塩と秘伝の青胡椒が決め手。

☎0968-57-3658

濱崎海産 玉名市岱明町浜田109-5

MAP 岱明・滑石地区

たまら



ふるさと納税 返礼品

### 真しじみ、真あさり

無添加の特性だけで仕上げた、やさしい味わい。

☎0968-79-7251

佃の匠 玉名市滑石4448-1

MAP 岱明・滑石地区

たまら

### 山菜寿司、山菜とりめし

ほのかな甘みが広がる、滋味豊かな一品。

☎0968-73-2628

日本料理たがみ 玉名市岩崎968-3

MAP B-3

たまら



### 天然椿油

ヤブツバキの実から生まれた、純粋な一滴。

☎0968-72-3446

東製油 玉名市宮原648

MAP 伊倉・宮原地区

ふるさと納税 返礼品



たまら

## お茶・お酒



### 高瀬のみどり 高瀬のみどり冷茶

高瀬の記憶を味わう、やさしい一杯。

☎0968-74-2001

柳屋茶舗 玉名市高瀬140

MAP B-4

たまら



ふるさと納税 返礼品

### 純米吟醸 錦の露

日本一に輝いた、伝統の一杯。

☎0968-74-2015

錦の露合資会社 玉名市高瀬459

MAP C-3

たまら

## 伝統工芸

### 木の葉猿

魔除けや縁起物として親しまれる、1300年の歴史を持つ郷土玩具。

☎0968-85-2052

木の葉猿窯元 玉名郡玉東町木葉60

たまら



たまら

### よみがえった 高瀬しぼり

江戸の記録に残る「高瀬しぼり」。一度は途絶えたその技を、染色工芸家の下川富士子さんの研究と情熱により復元し、今に受け継いでいます。



## 物産・おみやげ店information

物産館一覧はこちら



観光ほっとプラザ たまら

☎0968-57-9663

玉名市両迫間308 (JR新玉名駅構内)

MAP A-4 気に入った商品はwebでも買えます

たまら 通販サイト



このマークがある商品は観光ほっとプラザ たまらにて販売中の商品です

農産物直売所 郷〇市

☎0968-82-5022

玉名市天水町立花1977-1

MAP 横島・天水地区

ふるさとセンター Y・BOX

☎0968-84-3700

玉名市横島町横島1716

MAP 横島・天水地区

ふるさと納税 返礼品

ふるさと納税のお問い合わせ

玉名市地域振興課

☎0968-75-1421

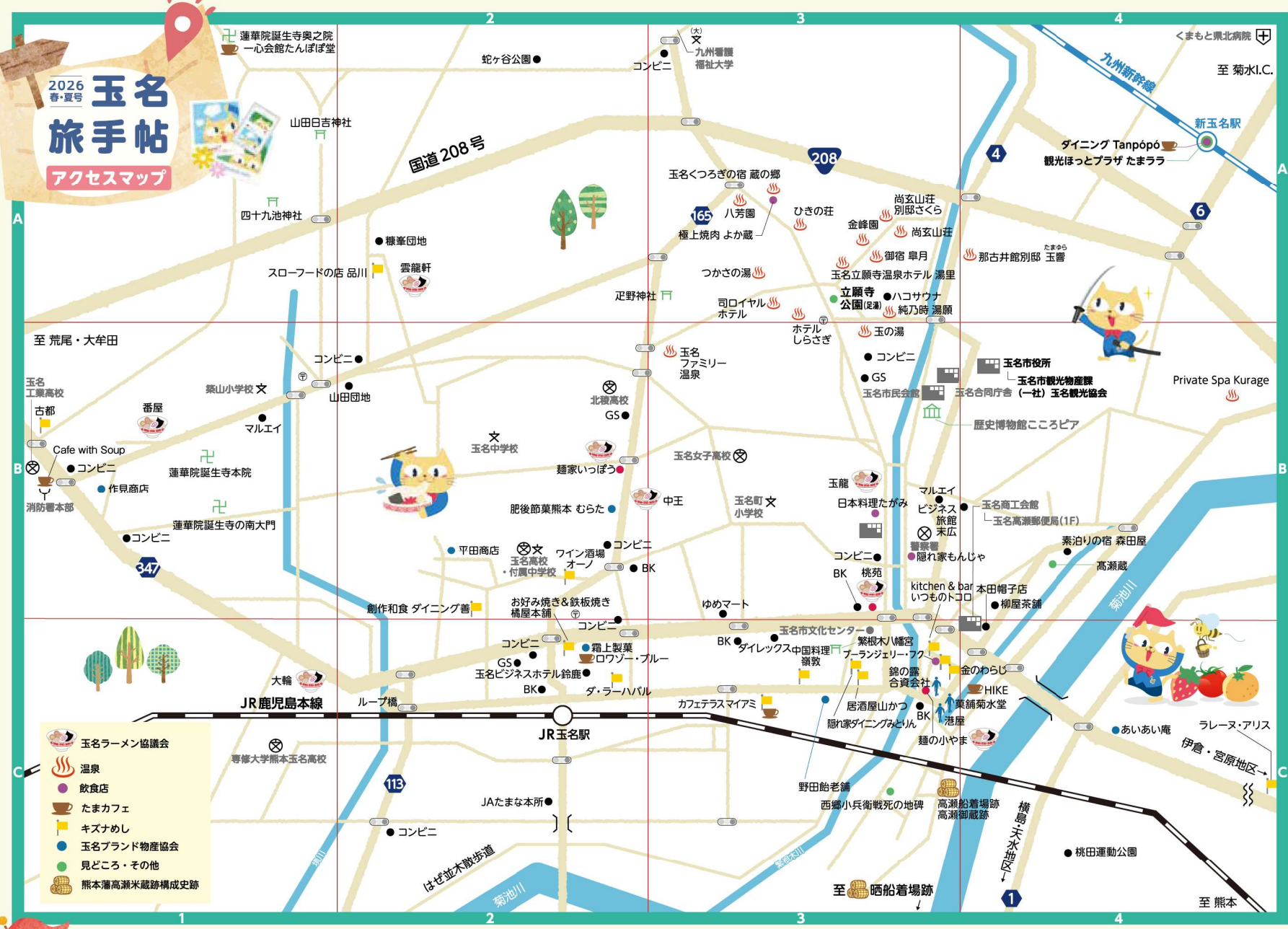
ふるさと

納税はこちら



# 2026 春・夏号 玉名 旅手帖

## アクセスマップ



### 玉名市中心部へのアクセス

**新幹線をご利用の場合 (新玉名駅下車)**

新大阪から	新大阪駅	約3時間30分	新玉名駅
広島から	広島駅	約1時間10分	博多駅
博多から	博多駅	約40分	新玉名駅
鹿児島から	鹿児島中央駅	約1時間20分	新玉名駅

**飛行機をご利用の場合 (JR 玉名駅下車)**  
 阿蘇くまもと空港 約60分 ..... JR 熊本駅 約40分 ..... JR 玉名駅

**バスをご利用の場合**  
 熊本桜町バスターミナルから玉名行きのバスで約70分

**西鉄をご利用の場合**  
 西鉄大牟田駅・JR乗り換え ..... 約20分 ..... JR 玉名駅

**タクシーご利用の場合**

- 合同タクシー ..... 0968-73-3134 ・ 玉名タクシー ..... 0968-73-3181
- 岱洋タクシー ..... 0968-57-0531 ・ アトムタクシー ..... 096-276-0001

**自家用車・レンタカーをご利用の場合**

- 菊水ICから車で約15分 (九州自動車道・菊水ICを出て右折し、菊池川沿いの県道16号を南へ約15分)
- 熊本ICから車で約1時間
- 熊本空港から車で約1時間30分
- 阿蘇から車で約2時間
- 植木ICから車で約25分

