

熊本県玉名市 金栗さんゆかりの地マップ

金栗四三さんは、92年の人生の中で青春時代と後半生の約50年を玉名市で暮らしました。



金栗四三像

新玉名駅
観光ほっとプラザ「たまララ」

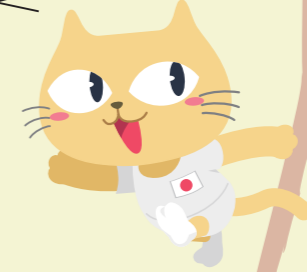
金栗四三住家 (池部家)
・金栗四三資料館



金栗四三翁の墓



長年暮らした小田には
いろんなエピソードが
残っているんだにゃ。



玉名温泉

●しらすぎの足湯



⊗ 県立玉名高等学校
● 金栗四三像
(旧制玉名中学校)



● 玉名市役所
● 金栗四三展
(歴史博物館こころピア)

● いだてん 大河ドラマ館

いだてんロケ地
● 高瀬船着場跡

金栗四三周遊バス



- 玉名市内の金栗さんゆかりの地を結ぶ無料シャトルバス。玉名駅発着で平日は1時間に1便、土日祝日は1時間に2便程度で運行します。



金栗四三住家(池部家)・金栗四三資料館

時間：午前9時～午後5時

観覧料：無料

- ・金栗さんと妻スヤ、養母池部幾江はじめ家族が暮らした築120年の家。
- ・内部を玄関や縁側から見学できます。
- ・離れを改装した金栗四三資料館では、ここでしか見られない金栗さんと家族の写真・遺品を展示。



金栗四三展 玉名市立歴史博物館ころろピア


期間：5月6日(月・振休)まで

時間：午前9時～午後5時

休館日：毎週月曜日・祝日の翌日

観覧料：無料

展示品：ご遺族から寄贈された資料の中からユニホーム、金栗足袋、直筆の書、オリンピック出場時の写真など多数。

限りなく裸足感覚に近い感覚！
ランニング足袋「KANAKURI」
 玉名市ふるさと納税—返礼品—
 ランニング足袋の実物・資料は大河ドラマ館隣接の物産販売所や観光ほっとプラザ「たまらら」(新玉名駅)でご覧頂けます。