

平成31年4月1日から

# 玉名市役所の電話帳

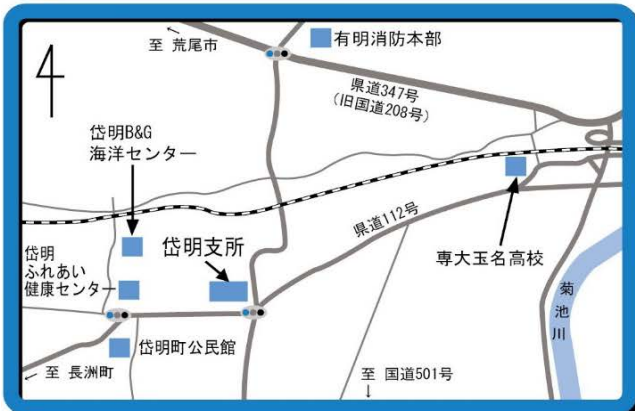
玉名市役所本庁 周辺地図



天水支所 周辺地図



岱明支所 周辺地図



横島支所 周辺地図



玉名市では、4月1日に機構改革をおこない、「9部41課82係」を「9部42課88係」に再編しました。

この電話帳には、市役所の主な業務内容ごとに担当課の直通電話番号を掲載しています。

担当課が分からないときは、総務課（☎75・1111）まで。

玉名市役所 75-1111 (代表) (総務課 総合案内)

玉名市役所本庁 1階

市民課	75-1116	市民係 戸籍係	戸籍、住民基本台帳、印鑑登録、諸証明、原付自転車等の登録、埋火葬許可、パスポート、総合案内
税務課	75-1114 75-1115	市民税係 固定資産税係 納税対策室	市民税、固定資産税、都市計画税、特別土地保有税、軽自動車税、市たばこ税、入湯税および国民健康保険税の賦課、地籍調査、地籍管理、税の徴収および滞納整理
環境整備課	75-1118	環境保全係 生活衛生係	環境保全、公害対策、新エネルギー、ごみ、生活衛生、し尿、狂犬病予防、墓地、公衆便所
総合福祉課	75-1121 57-7543	障害福祉係 福祉政策係	身体、知的および精神障害者福祉、重度心身障害者医療費助成、特別児童扶養手当、民生委員、育成医療、災害救助、日本赤十字社、元軍人、遺族の援護、熊本地震の被災者支援
高齢介護課	75-1339 (71-2710)	介護保険係 高齢者支援係 事業所指導係 高齢者等就業支援センター)	介護保険、高齢者の総合対策、老人福祉、介護予防事業、シルバー人材センター、地域包括支援センター、指定事業所等の指定・指導
保険年金課	75-1117	国保年金係 後期高齢者医療係	国民健康保険、老人医療、国民年金、後期高齢者医療
子育て支援課	75-1120	子育て支援係 保育係	児童福祉、ひとり親、児童手当、児童扶養手当、子ども医療費助成、家庭児童および婦人相談、養育医療、保育所
くらしサポート課	75-1222 (75-1422)	生活支援係 保護係 消費生活センター)	市民および行政相談、生活困窮者自立支援、生活保護、行旅病人、消費者行政、電波障害
金栗四三PR推進室	57-7548	P R推進係	大河ドラマ「いだてん」放送に係る金栗四三氏のPR、企画調整、連絡調整
会計課	75-1131	会計係	出納事務、決算の調製、物品の出納および保管

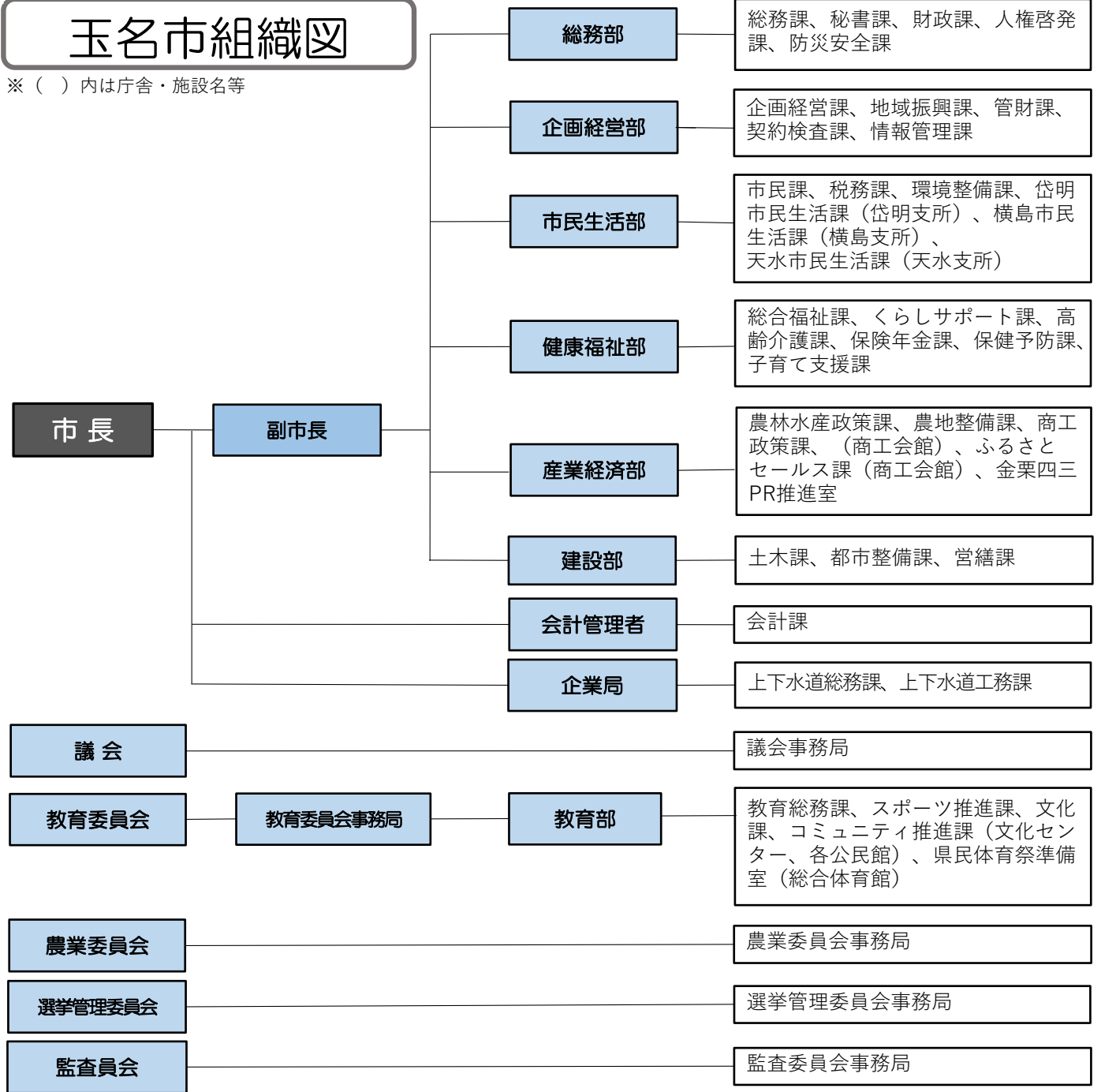
玉名市役所本庁 2階

土木課	75-1124	土木係 道路メンテナンス係 橋梁メンテナンス係 維持係 管理係	道路、橋りょう等の建設及び維持管理、土木施設の災害復旧、道路境界、道路台帳、法定外公共物
都市整備課	75-1122	都市整備係 公園係 まちづくり推進係 新玉名駅周辺整備推進係	都市計画区域の策定、都市計画道路、土地区画整理事業、景観の形成、公園等の維持管理、花の都玉名づくり、新玉名駅周辺整備
営繕課	75-1311	市営住宅係 営繕係 保全計画係	市営住宅の入退去および維持管理、市有建築物等の設計、監督、長期整備
農林水産政策課	75-1126	農産係 園芸係 林務水産係 担い手支援係	農林水産業の振興、林道、漁港、農林金融、水産金融、農業担い手支援、鳥獣被害
農地整備課	75-1123	耕地係 渇水対策係	農業基盤整備、農用地および農業用施設の維持管理ならびに災害復旧、土地改良区等との連絡調整、新幹線渇水対策
農業委員会事務局	75-1127	農業委員会係	農地の輪転、農業者年金、農家台帳、農地転用の許可
教育総務課	75-1133	総務係 教育政策係 学務係 施設係	教育委員会、教育振興基金、奨学金、教育施設の設置および廃止、学校施設の管理、学校の教育指導、教育課程、教育図書、教育教材、教育評価、学校経営管理、学級編制、学校給食、学校規模適正化、小中一貫教育
文化課	75-1136 (74-3989)	文化係 文化財係 博物館ころびア係)	芸術文化の振興、文化団体、文化財保護、文化財保護審議会、博物館、音楽の都玉名づくり
スポーツ振興課	75-1129	スポーツ振興係 国際スポーツ大会 キャンプ誘致等推進室 (フルマラソン推進係(横島支所内))	スポーツ推進委員、社会体育団体、生涯スポーツ、体育施設の管理運営、学校体育施設開放、国際スポーツ大会キャンプ等誘致の推進、(フルマラソン大会開催)
上下水道総務課	75-1140	総務係 経営係	上下水道等の料金、使用水量の認定、検針、公共下水道の受益者負担金、出納事務
上下水道工務課	75-1144	水道工務係 下水道工務係 維持管理係	上下水道等の工事および維持管理、漏水対策、浄化槽市町村整備事業、浄化槽設置補助

玉名市役所本庁 3階			
総務課	75-1111 75-1420	行政係 人事研修係 給与厚生係	行政区、嘱託員（区長）、陳情、請願、情報公開、個人情報保護、職員採用、人事、組織機構、人材育成、職員研修、給与、福利厚生、公平委員会、特別職の任免、広聴
防災安全課	75-1130	防災消防係 交通防犯係	防災、消防団、危機管理、国民保護計画、水防計画、交通安全、交通指導員、防犯、空き家対策
秘書課	75-1211	秘書係 政策推進係	秘書、儀礼、褒賞、表彰、重要施策の推進
財政課	75-1112	財政係	予算編成、決算統計、地方交付税、市債
人権啓発課	75-1119 (73-2221)	人権推進係 男女共同参画係 伊倉隣保館	人権啓発の推進、人権擁護委員、同和対策、男女共同参画の促進、伊倉隣保館
企画経営課	75-1213	企画係 経営戦略係	行政改革、行政評価、民間委託等の推進、国際交流、自治振興公社、統計調査、合併管理、まち・ひと・しごと創生
地域振興課	75-1421 75-1405	地域振興係 情報発信係	公共交通、定住促進、地域づくり、人材育成基金、ふるさと納税、広報
管財課	75-1402	管財係 工務係	財産の取得および登記、市有普通財産の管理、財産区、市民会館建設
契約検査課	75-1125	契約検査係	請負契約および検査、建設業者および物品納入業者の資格審査
選挙管理委員会事務局	75-1157	選挙係	選挙全般
情報管理課	71-2525	情報企画係 システム管理係	電子自治体の推進、情報化の推進、情報セキュリティの対策、情報システムの運用管理
玉名市役所本庁 4階			
議会事務局	75-1155	議会係	本会議、委員会、請願、陳情など議会全般
監査委員事務局	75-1156	監査係	監査全般、決算、基金運用状況、財政健全化審査
玉名市文化センター 3階			
コミュニティ推進課	75-1312	社会教育係 公民館係	社会教育委員、社会教育指導員、社会教育団体、生涯学習振興、青少年センター、公民館運営、図書館運営、地域コミュニティ活動支援、地域なかよし事業
玉名商工会館 2階			
商工政策課	71-2065	商工振興係 企業立地推進室	商工業の振興、中心市街地の活性化、中小企業金融、労働行政、鉱業、企業誘致
ふるさとセールス課	73-2222	観光振興係 6次産業推進室	観光、物産の振興、玉名ブランド、6次産業の推進
市民会館横			
保健予防課 (保健センター)	72-4188	母子保健係 成人保健係 保健総務係	母子保健、健康増進、予防接種、健康づくり、特定健康診査、特定保健指導、養育医療
岱明支所			
市民生活課	57-1111	市民生活係	防災、交通、防犯、諸証明、出納窓口、健康保険、介護保険、国民年金、障害福祉、子育て支援
横島支所			
市民生活課	84-3111	市民生活係	防災、交通、防犯、諸証明、出納窓口、健康保険、介護保険、国民年金、障害福祉、子育て支援
スポーツ振興課	84-4315	フルマラソン推進係	フルマラソン大会開催
天水支所			
市民生活課	82-3111	市民生活係	防災、交通、防犯、諸証明、出納窓口、健康保険、介護保険、国民年金、障害福祉、子育て支援

# 玉名市組織図

※ ( ) 内は庁舎・施設名等



## その他の連絡先

公立玉名中央病院	73-5000	玉名市民会館	73-5107
玉名警察署	74-0110	熊本県玉名地域振興局	74-2111
有明消防本部	73-5271	岱明磯の里	57-2700
玉名市福祉センター	73-5802	ふるさとセンターY・BOX	84-3700
玉名斎場	74-1020	農産物直売所「郷〇市」	82-5022
岱明町公民館	57-0135	岱明コミュニティセンター・潮湯	57-4377
横島町公民館	84-2122	大衆浴場「玉の湯」	73-2087
天水町公民館	82-3570	草枕温泉てんすい	82-4500