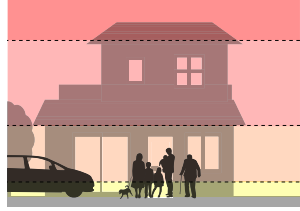


# しじゅうくえー しじゅうくびー 四十九A、四十九Bため池ハザードマップ

## 地図の見方

### ■浸水想定区域



- 5.0m - 10.0m 未満の区域
- 3.0m - 5.0m 未満の区域
- 0.5m - 3.0m 未満の区域
- 0.5m 未満の区域

### ●洪水到達時間

- 過去の道路冠水箇所

### ■避難場所と避難方向

- 指定避難所
- 指定緊急避難所
- 想定破堤地点
- 高台への一時の緊急避難

### ■道路・鉄道

- 国道
- 一般県道
- J R鹿児島本線

### ●いざという時の連絡先

機関	平常時	緊急時
玉名警察署	74-0110	110
有明広域消防本部	73-5271	119
玉名消防署	73-7117	
玉名市役所(代表)	75-1111	

### ●関係指定避難所

築山小学校	72-3328
睦合小学校	57-0001
大野小学校	57-0072
B&G海洋センター	57-3396
岱明中央公園グラウンド	57-2957

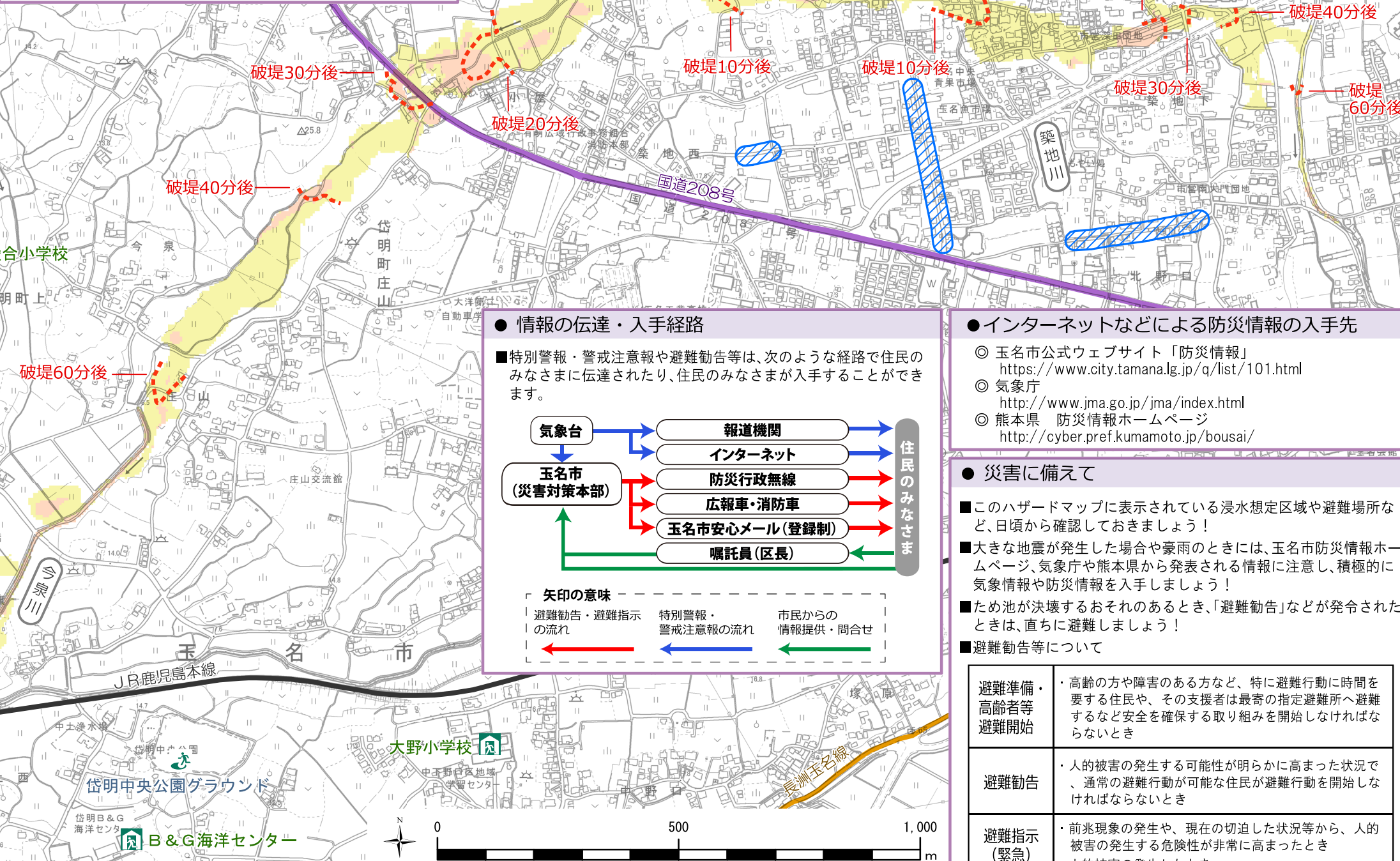
### ●ハザードマップについて

- このハザードマップは、四十九A、四十九Bため池が地震や豪雨により決壊した場合に、想定される浸水状況及び避難場所などを示したものです。  
浸水状況は、満水位の状態にある四十九A、四十九Bため池が決壊し、ため池内貯水量が全て下流に流出した場合に想定される状況を、シミュレーションにより求めたものです。
- 指定緊急避難所、指定避難所、避難方向などを表示していますが、時間が無い場合は、周辺の高台を目指して避難してください。
- 実際の浸水状況は、この想定と異なることがあります。また、土砂災害や洪水などが発生することもありますので、避難に際しては最新の情報に基づき行動してください。
- ため池が決壊するおそれのある場合は、ため池及び河川に近づかないようにして下さい。

### ●玉名市安心メール

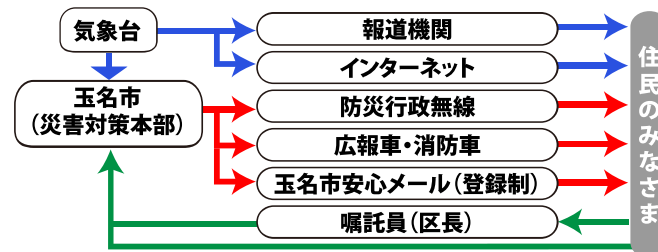
- 玉名市では、玉名市内外向けに火災に関する情報及び防災に関する緊急情報などを携帯電話・パソコンのメール機能を活用して配信するシステムの運用を行っています。

携帯電話・パソコンから  
tma@123123.tvへ空メール  
送信すると折り返し登録フォ  
ームが返信されてきますので、  
返信の操作手順に従い登録を  
お願いします。



### ●情報の伝達・入手経路

- 特別警報・警戒注意報や避難勧告等は、次のような経路で住民のみなさまに伝達されたり、住民のみなさまが入手することができます。



矢印の意味  
← 避難勧告・避難指示の流れ  
← 特別警報・警戒注意報の流れ  
← 市民からの情報提供・問合せ

### ●インターネットなどによる防災情報の入手先

- ◎ 玉名市公式ウェブサイト「防災情報」  
<https://www.city.tamana.lg.jp/q/list/101.html>
- ◎ 気象庁  
<http://www.jma.go.jp/jma/index.html>
- ◎ 熊本県 防災情報ホームページ  
<http://cyber.pref.kumamoto.jp/bousai/>

### ●災害に備えて

- このハザードマップに表示されている浸水想定区域や避難場所など、日頃から確認しておきましょう!
- 大きな地震が発生した場合や豪雨のときには、玉名市防災情報ホームページ、気象庁や熊本県から発表される情報に注意し、積極的に気象情報や防災情報を入手しましょう!
- ため池が決壊するおそれのあるとき、「避難勧告」などが発令されたときは、直ちに避難しましょう!
- 避難勧告等について

避難準備・高齢者等避難開始	・高齢の方や障害のある方など、特に避難行動に時間を要する住民や、その支援者は最寄の指定避難所へ避難するなど安全を確保する取り組みを開始しなければならないとき
避難勧告	・人的被害の発生する可能性が明らかに高まった状況で、通常の避難行動が可能な住民が避難行動を開始しなければならないとき
避難指示(緊急)	・前兆現象の発生や、現在の切迫した状況等から、人的被害の発生する危険性が非常に高まったとき ・人的被害の発生したとき

背景図は、平成29年玉名市都市計画基本図を採用。