



ACCESS

公共交通機関をご利用の場合

- 市電 … 「水道町」電停下車
- バス … 熊本都市バス・産交バス・熊本電鉄バス・熊本バス（「水道町」バス停下車）

お車をご利用の場合

提携の駐車場はございません。近隣の駐車場をご利用ください。

INPIT 熊本県知財総合支援窓口

〒860-0844 熊本市中央区水道町7-16 富士水道町ビル2階

支援担当者：宮崎聖子、荒岡慶志、吉本隆夫、高宮章
※ご相談される際は、事前にご連絡いただきますようお願いいたします。

お問い合わせ・ご予約は
tel.096-327-9975 fax.096-327-9976

相談受付時間 / 平日 9:00 - 17:00 (土・日曜日、祝日、年末年始休み)

知財ポータル 熊本 <https://chizai-portal.inpit.go.jp/madoguchi/kumamoto/>



「熊本県知財総合支援窓口」は、(独)工業所有権情報・研修館 (INPIT) から株式会社フィールドワークスが受託し実施する事業です。



INPIT 熊本県知財総合支援窓口

※INPITは「インビット」といいます



会社を**守**り、事業に**攻**めを！ 「知的財産」で経営を支援

- 相談無料
- 秘密厳守
- 訪問相談
- 専門家派遣

ご相談は
完全予約制

tel.096-327-9975 fax.096-327-9976

相談受付時間 / 平日 9:00 - 17:00 (土・日曜日、祝日、年末年始休み)

知財ポータル 熊本 <https://chizai-portal.inpit.go.jp/madoguchi/kumamoto/>



こんな知財に関するご相談を受け付けています！

相談無料 秘密厳守 訪問相談 専門家派遣

事業活動を行なっている企業には、大なり小なり「知的財産」は存在します。「知的財産はうちとは関係ない」と思わず、お気軽にご相談ください。

例えば… / 出願準備の支援

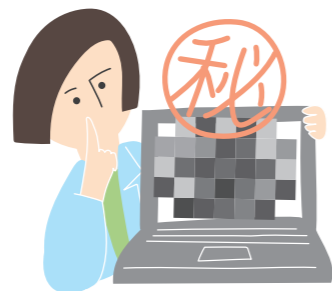


発明提案書を作成したので見てもらえますか？

窓口担当者が内容を確認し、必要ならば弁理士から直接アドバイスを受けられます。

- 知財 POINT
- 他社の開発動向、権利
 - 自社権利の保護

例えば… / 社内体制を整備



研究開発の成果が情報漏洩しないように適切に管理したいんですが…

営業秘密管理体制や社内規定の整備など、企業内における法的問題の知識が得られます。

- 知財 POINT
- 職務発明規程
 - 研究者のモチベーション向上

例えば… / 知財活用に向けた事業支援



自社事業戦略に知財を有効活用したい！

経営活動を明確にし、その解決に必要な知財活動を専門家や支援機関と連携して支援します。

- 知財 POINT
- 契約
 - 知財に着目した融資

例えば… / 海外展開を支援



自社の優れた技術で海外へ販路を拡大したい！

海外展開の戦略の策定や契約の際に必要な知財に関するアドバイスを受けられます。

- 知財 POINT
- 他社権利の動向
 - 自社権利の保護
 - ノウハウ(営業秘密)管理

例えば… / デザインやブランド化のコンサルティング

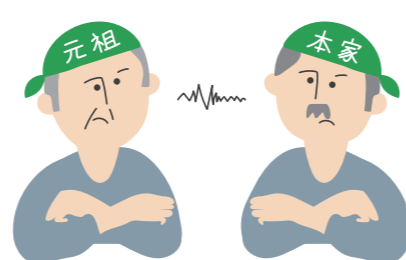


新製品のブランド化を図りたい。どんなデザインで売り出せばよいか？

専門家を派遣し、知財を視野に入れたデザイン戦略やブランド戦略を支援します。

- 知財 POINT
- ネーミング等の保護
 - 著作権

例えば… / 権利侵害問題に対応



他社が自社の商標(または特許)を侵害しているようだが、どうしたら良いか？

知財の訴訟問題に強い弁護士や弁理士と連携し、問題解決へ向けて支援します。

- 知財 POINT
- 自社権利の保護
 - 他社権利の動向

知財総合支援窓口のご案内

このような支援体制で対応いたします！

中小・中堅企業、個人事業主など

まずは窓口へお電話ください

知的財産に関する
悩み・課題

- 知財制度説明
- 先願調査・調査方法
- 電子出願支援など

訪問相談も可能です

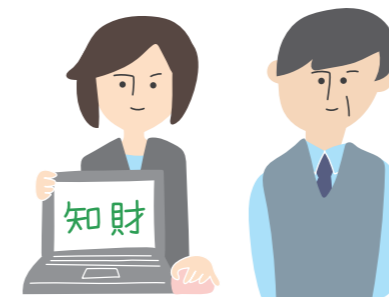
専門家との
マッチングを
サポート&派遣
(窓口担当者同行)

知財総合支援窓口

企業活動の中にある**知財の種**は無数の可能性！
一緒に見つけて活用していきましょう。

支援担当者

知財専門家



経験豊富な支援担当者が知的財産に関するお悩みや課題を親切丁寧に解決支援いたします。

配置	派遣
● 弁理士	● 弁理士
● 弁護士	● 弁護士
	● デザイナー
	● 中小企業診断士
	● 海外知財 PD
	● ブランド専門家 など

より高度で専門的な内容については各専門家と連携して的確に解決支援いたします。

さらに心強い
連携でサポート

連携機関

- よろず支援拠点
- INPIT
- 特許庁
- 九州経済産業局
- 自治体
- 商工会
- 商工会議所
- 公設試
- 弁護士知財ネット
- 金融機関
- 日本弁理士会
- 長崎税関
- JETRO
- 九州農政局 など