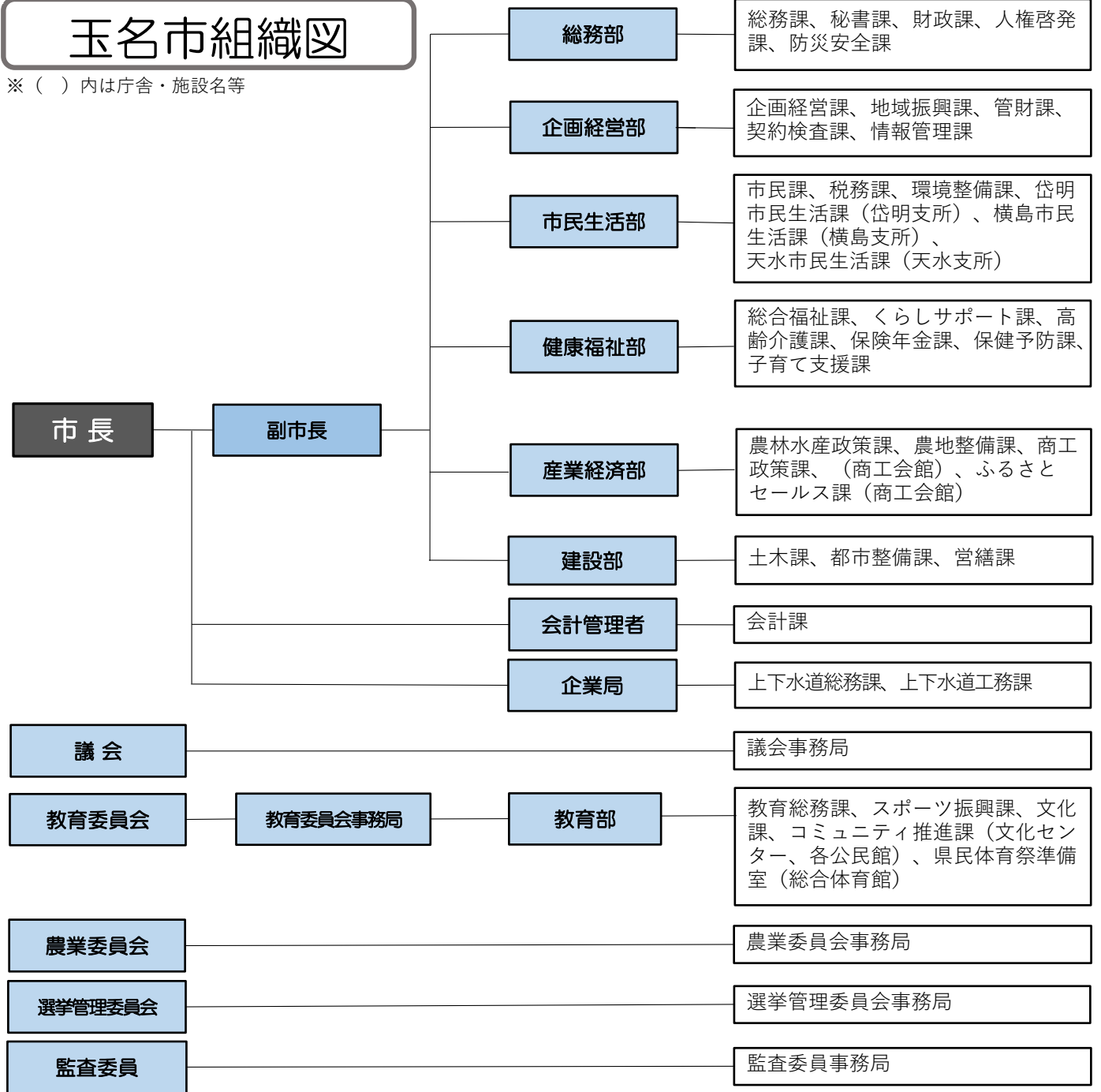


玉名市組織図

※ () 内は庁舎・施設名等



その他の連絡先

公立玉名中央病院	73-5000	玉名市民会館	73-5107
玉名警察署	74-0110	熊本県玉名地域振興局	74-2112
有明消防本部	73-5271	岱明磯の里	57-2700
玉名市福祉センター	73-5802	ふるさとセンターY・BOX	84-3700
玉名斎場	74-1020	農産物直売所「郷〇市」	82-5022
岱明町公民館	57-0135	岱明コミュニティセンター・潮湯	57-4377
横島町公民館	84-2122	大衆浴場「玉の湯」	73-2087
天水町公民館	82-3570	草枕温泉てんすい	82-4500